



บริษัท บิ๊กเกสต์จอย จำกัด  
**BIGGEST JOY CO., LTD.**

เลขประจำตัวผู้เสียภาษี 0-1055-65084-38-4

www.biggestjoy.com

biggestjoytravel@gmail.com

25/22 Sukhumvit 93 Bang Chak, Phra Khanong, Bangkok 10260

@biggestJoy

Biggest Joy

091-698-5544

BT-CNXHAN14\_FD\_MAR-OCT 2024 HA NOI SAPA TAM CHUC

BT-CNXHAN14\_FD

มหัศจรรย์

# VIETNAM

4D  
3N



ฮานอย • ซาปา • ฟานซิปัน



FANSIPAN  
3.143M

บินตรง เชียงใหม่-ฮานอย

ราคาเริ่มต้น

# 15,999.-

ชมนาขั้นบันได ซาปา หมู่บ้านชาวเขา  
 นั่งรถรางและกระเช้าขึ้นเขา ฟานซิปัน  
 วัดหิ่งห้อย เซิน ซุปป์ิงถนน 36 สาย



Moana Sapa



วัดตามจุก

แลนด์มาร์กใหม่เวียดนาม

พิเศษ!! ซามู่มือโพลลาเซลมอน + ไวน์แดงดาลัด

ฟรี!!  
บ้านพักกระเป๋า 20



4 พักดี  
ดาว

โปรแกรมการเดินทาง 4 วัน 3 คืน : เดินทางโดยสายการบินแอร์เอเชีย



CNX	→	HAN
เที่ยวบิน	ออก	ถึง
FD870	13.20	14.50

HAN	→	CNX
เที่ยวบิน	ออก	ถึง
FD871	15.20	16.55

BT-CNXHAN14\_FD

# มหัศจรรย์ เวียดนาม

ฮานอย • ซาปา • ฟานซีปัน

✓ นาขั้นบันได ซาปา หลังคาอินโดจีน

✓ นั่งรถรางและกระเช้าขึ้นเขา ฟานซีปัน

✓ หมู่บ้านชาวเขา Cat Cat Village



Moana Sapa



วัดตามจุก

พิเศษ!! เมนู ซาบูปลาแซลมอน + ไวน์แดง

4 วัน 3 คืน

🍴 อาหาร : 9 มื้อ



FLIGHT : FD870  
CNX 08.05 → → HAN 10.00



FLIGHT : FD871  
HAN 16.20 → → CNX 16.55

สถาปัตยกรรม



กิจกรรม



ธรรมชาติ



ช้อปปิ้ง



วันที่

โปรแกรมการท่องเที่ยว

อาหาร

เช้า กลางวัน เย็น

ที่พัก

1

• ทำอาหารคายนานาชาติเชียงใหม่ • สนามินนอยโบ • จังหวัดลาวไก



DUC HUY HOTEL  
4 ดาว หรือเทียบเท่า

2

• ซาปา • หมู่บ้านชาวเขา • นั่งรถรางขึ้นกระเช้าฟานซีปัน • Moana Sapa • ตลาดซาปา



SAPA CHARM HOTEL  
4 ดาว หรือเทียบเท่า

3

• ฮานอย • ร้านเสื้อผ้า • ฮานาม • จุดเช็คอินแห่งใหม่ "วัดตามจุก"



FLOWER GARDEN  
4 ดาว หรือเทียบเท่า

4

• จัตุรัสบาติญ • โบสถ์ฮานอย • ทะเลสาบคินดาบ • สะพานแสวงอาทิตย์ วันทองจีน  
• ถนน 36 สาย • สนามินนอยโบ • ทำอาหารคายนานาชาติเชียงใหม่



BT-CNXHAN14\_FD\_MAR-OCT 2024 HA NOI SAPA TAM CHUC

# รู้ไว้ก่อนไป “เวียดนาม”

## สกุลเงิน



สกุลเงินของประเทศเวียดนาม “ดอง” (VIETNAMESE DONG : VND) สามารถนำเงินไทยไปแลกที่ SUPERRICH ได้เลยค่ะ การใช้จ่ายเงินในเวียดนาม ใช้ได้ทั้งเงินดองและเงินดอลลาร์ ส่วนเงินไทย ใช้ได้ในบางสถานที่เท่านั้น!!

## เวลาที่แตกต่าง



เวลาของประเทศเวียดนาม เท่ากับ เวลาในประเทศไทย

## อาหารเวียดนาม



- อาหารทุกมื้อที่บริษัทฯจัดให้ มักจะเป็นเมนูอาหารท้องถิ่นของประเทศเวียดนามทั้งหมด อาหารเวียดนามเป็นอาหารที่กินผักสดหลากหลายชนิดในแทบทุกเมนู ซึ่งรสชาติจะค่อนข้างไปทางจืด เนื่องจากเวียดนามเคยถูก จีน และ ฝรั่งเศส ปกครอง เลยทำให้อาหารและรสชาติต่างจากประเทศไทย  
\*\* หากมีปัญหาเรื่องอาหาร อาทิ มุสลิมไม่ทานเนื้อหมู หรือไม่ทานเนื้อสัตว์ต่างๆ (โปรดระบุ) ทานอาหารเจ ทานอาหารมังสวิรัต หรือแพ้อาหารต่างๆ โปรดแจ้งอย่างละเอียด \*\*





BT-CNXHAN14\_FD\_MAR-OCT 2024 HA NOI SAPA TAM CHUC



วันแรก ท่าอากาศยานนานาชาติเชียงใหม่ • สนามบินนอยไบ • จังหวัดลาวไก

📅 (-/-/เย็น)

- 10.30 น. พร้อมกันที่ ท่าอากาศยานนานาชาติเชียงใหม่ อาคารผู้โดยสารขาออก เคาน์เตอร์สายการบินไทยแอร์เอเชีย Thai Air Asia (FD) โดยมีเจ้าหน้าที่อำนวยความสะดวกแก่ทุกท่าน
- 13.20 น. ออกเดินทางสู่ กรุงเทพมหานคร ประเทศเวียดนาม โดย เที่ยวบินที่ FD870
- 14.50 น. เดินทางถึง สนามบินนอยไบ ประเทศเวียดนาม ผ่านพิธีการตรวจคนเข้าเมืองเป็นที่เรียบร้อยแล้ว (เวลาท้องถิ่นที่เวียดนาม เท่ากับประเทศไทย)

📍 จากนั้น เดินทางสู่ **จังหวัดลาวไก** โดยเส้นทางดาวน์จากกรุงเทพมหานครด้วยระยะทางกว่า 245 กิโลเมตร เดินทางต่อไปยัง เมืองซาปาซึ่งเป็นอำเภอหนึ่งตั้งอยู่ในจังหวัดลาวไก ด้วยระยะทางประมาณ 40 กิโลเมตร (ใช้เวลาเดินทางโดยประมาณ 3 ชั่วโมง) ตั้งอยู่สูงกว่าระดับน้ำทะเลประมาณ 1500 เมตร





BT-CNXHAN14\_FD\_MAR-OCT 2024 HA NOI SAPA TAM CHUC

**เย็น >> บริการอาหารเย็น ณ ร้านอาหาร**

**จากนั้น พักที่ DUC HUY GRAND LAOCAI 4\* หรือเทียบเท่ามาตรฐานเวียดนาม**

(โรงแรมที่ระบุในรายการทัวร์เป็นเพียงโรงแรมที่นำเสนอเบื้องต้นเท่านั้น ซึ่งอาจมีการเปลี่ยนแปลงแต่โรงแรมที่เข้าพักจะเป็นโรงแรมระดับเทียบเท่ากัน)

**วันที่สอง**      **ซาปา • หมู่บ้านชาวเขา • นั่งรถรางขึ้นกระเช้าฟานซีปัน • Moana Sapa • ตลาดซาปา**  
**🕒 (เช้า/กลางวัน/เย็น)**

**เช้า >> บริการอาหารเช้า ณ ห้องอาหารโรงแรม**



**จากนั้น** นำท่านออกเดินทางสู่**เมืองซาปา** ระยะทางกว่า 245 กิโลเมตร และเดินทางขึ้นเขาไปซาปา ซึ่งเป็นอำเภอหนึ่งตั้งอยู่ในจังหวัดลาวไก ด้วยระยะทางประมาณ 40 กิโลเมตร **(ใช้เวลาเดินทางโดยประมาณ 2 ชั่วโมง)** และนำท่านเดินทางสู่ **หมู่บ้านชาวเขา Cat Cat Village** หมู่บ้านชาวเขาเผ่าม้งดำ ชมวิถีชีวิตความเป็นอยู่ของชาวเขาในหมู่บ้านนี้และชมแปลงนาข้าวแบบขั้นบันไดที่

สวยงามกว้างสุดลูกหูลูกตา และเมื่อท่านเดินลงไปตามด้านล่างสุดของหมู่บ้าน จะได้สัมผัสความสวยงามของน้ำตกท่ามกลางหมู่บ้านอีกด้วย

**กลางวัน >> บริการอาหารกลางวัน ณ ร้านอาหาร**

**นำท่าน** เดินทางสู่ จุดชมวิวที่สูงที่สุดในซาปา ชมทัศนียภาพของเมืองซาปารอบด้านรายล้อมไปด้วยเทือกเขา



บริษัท บิ๊กเกสท์จอย จำกัด  
**BIGGEST JOY CO., LTD.**

เลขประจำตัวผู้เสียภาษี 0-1055-65084-38-4



www.biggestjoy.com



biggestjoytravel@gmail.com



25/22 Sukhumvit 93 Bang Chak, Phra Khanong, Bangkok 10260



@biggestJoy



Biggest Joy



091-698-5544

BT-CNXHAN14\_FD\_MAR-OCT 2024 HA NOI SAPA TAM CHUC

และเทือกเขาเหล่านี้ก็ได้ทอดยาวมาจากมณฑลยูนนานในประเทศจีน และจะมียอดเขาที่สูงโดดเด่นที่สุดในบรรดา ยอดอื่นๆ คือ **ฟานซีปัน(Fansipan)** ของเทือกเขาหว่างเหลียนเซินนี้ นับว่าเป็นยอดเขาที่สูงที่สุดในแถบอินโดจีน





บริษัท บิ๊กเกสต์จอย จำกัด  
**BIGGEST JOY CO., LTD.**

เลขประจำตัวผู้เสียภาษี 0-1055-65084-38-4

www.biggestjoy.com

biggestjoytravel@gmail.com

25/22 Sukhumvit 93 Bang Chak, Phra Khanong, Bangkok 10260

@biggestJoy

Biggest Joy

091-698-5544

BT-CNXHAN14\_FD\_MAR-OCT 2024 HA NOI SAPA TAM CHUC



มหัศจรรย์  
**Sapa**

ฮานอย - ฟานซีปัน - วัดตามจุก



📍 นำท่าน **นั่งรถรางใหม่**สุดจากสถานีซาปาสู่สถานีกระเช้าเพื่อขึ้น **ยอดเขาฟานซีปันระยะทางประมาณ 2 กิโลเมตร** ท่านจะได้สัมผัสกับความสวยงามของธรรมชาติระหว่างสองข้างทาง ถึงสถานีกระเช้า นำท่าน **นั่งกระเช้าไฟฟ้า** เพื่อขึ้นสู่ฟานซีปันยอดเขาสูงสุดแห่งเวียดนามและในภูมิภาคอินโดจีน จนได้รับการกล่าวขานว่า **“หลังคาแห่งอินโดจีน”** สูงที่สุดในอินโดจีน **(ราคานี้รวมค่ารถรางจากด้านล่างถึงจุดขึ้นกระเช้าไฟฟ้า)**

BT-CNXHAN14\_FD\_MAR-OCT 2024 HA NOI SAPA TAM CHUC

**หมายเหตุ : กระเช้าฟานซีปิ่นอาจจะมีการปิดปรับปรุงซึ่งจะแจ้งให้ทราบล่วงหน้า ทางบริษัทฯ จะทำการคืนเงินค่ากระเช้าหน้างานท่านละ 1,000 บาทค่ะ ในกรณีที่ไม่ได้ขึ้นกระเช้าฟานซีปิ่น**

หมายเหตุ : จากจุดกระเช้าไฟฟ้าไปถึงยอดเขาฟานซีปิ่น มี 2 เส้นทางในการขึ้นไปถึงยอดเขา คือ เดินเท้าขึ้นบันไดไปบนยอดเขาฟานซีปิ่น หรือ นั่งรถรางเล็กขึ้นไป-กลับ ยอดเขาฟานซีปิ่นจะมีค่าใช้จ่ายเพิ่มเติมประมาณ 300 บาท/ท่าน (ท่านใดจะขึ้นรถรางสามารถแจ้งที่เจ้าหน้าที่หน้างานได้เลยค่ะ/ครับ)

 **จากนั้น** นำท่านสู่ **โมอาน่า (Moana Sapa Cafe)**

จุดเช็คอินแห่งใหม่ของเมืองซาปาล้ายกับประตูสวรรค์ที่บาหลี ให้ท่านได้ถ่ายรูปเก๋ๆกับมุมน่ารักๆ เช่น บันไดมือ มุมเล่นชิงช้า มุมเล่นเปียโน หรือ โซนนั่งพักผ่อนต้นไม้ที่สามารถมองวิวได้จากมุมสูง เมื่อมองออกไปจะเห็นเป็นวิวภูเขาอันสวยงาม นอกจากนี้ยังมีเครื่องดื่มจำหน่าย ให้ท่านได้อิสระกับบรรยากาศสุดฟินตามอัธยาศัย



 **เย็น >> บริการอาหารเย็น ณ ร้านอาหาร เมนูพิเศษ!! ชาบูหม้อไฟปลาแซลมอล+ไวน์แดงดालัด**

พาทุกท่านชม **ตลาดซาปา** ซึ่งมากมายไปด้วยชาวเขาเผ่าต่างๆ ที่ออกมาจับจ่ายซื้อขายกันอย่างมีสีสัน

 **จากนั้น** พักที่ **SAPA CHARM HOTEL 4\*** หรือเทียบเท่ามาตรฐานเวียดนาม

(โรงแรมที่ระบุในรายการทัวร์เป็นเพียงโรงแรมที่นำเสนอเบื้องต้นเท่านั้น ซึ่งอาจมีการเปลี่ยนแปลงแต่โรงแรมที่เข้าพักจะเป็นโรงแรมระดับเทียบเท่ากัน)





บริษัท บิ๊กเกสต์จอย จำกัด  
**BIGGEST JOY CO., LTD.**

เลขประจำตัวผู้เสียภาษี 0-1055-65084-38-4



www.biggestjoy.com



biggestjoytravel@gmail.com



25/22 Sukhumvit 93 Bang Chak, Phra Khanong, Bangkok 10260



@biggestJoy

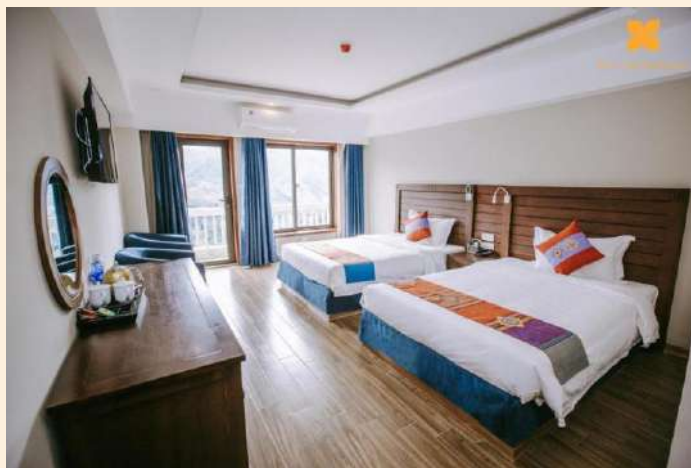


Biggest Joy



091-698-5544

BT-CNXHAN14\_FD\_MAR-OCT 2024 HA NOI SAPA TAM CHUC



วันที่สาม ฮานอย • ร้านเยื่อไผ่ • ฮานาม • จุดเช็คอินแห่งใหม่ “วัดตามจุ๊ก”

📍 (เช้า/กลางวัน/เย็น)

🍴 **เช้า >> บริการอาหารเช้า ณ ห้องอาหารโรงแรม**

📍 **จากนั้น** นำท่านเดินทางสู่เมือง **ฮานอย** เดินทางโดยรถโค้ชปรับอากาศ *(ใช้เวลาเดินทางโดยประมาณ 5 ชั่วโมง)* ให้ท่านได้เพลิดเพลินไปกับการชมบรรยากาศธรรมชาติทั้ง 2 ข้างทางและวิถีชีวิตของชาวเวียดนาม จากนั้น **นำท่านสู่ ร้านเยื่อไผ่**

🍴 **กลางวัน >> บริการอาหารกลางวัน ณ ร้านอาหาร**

📍 **นำท่าน** ล่องเรือชม **วัดตามจุ๊ก (Tam Chuc)** ปูชนียสถานแห่งใหม่ที่น่าสนใจของเวียดนาม วัดตามจุ๊กหรือที่ ถูกเรียกว่าแหล่งท่องเที่ยวเชิงจิตวิญญาณตามจุ๊กอยู่ที่จังหวัดฮานาม ห่างจากกรุงฮานอย 60 กิโลเมตร ซึ่งเป็นแหล่งท่องเที่ยวแห่งใหม่ที่ตั้งอยู่ตรงกลางเส้นทางการท่องเที่ยวเพื่อค้นหาดินแดนแห่งพุทธศาสนาที่ไม่ควรพลาด



บริษัท บิ๊กเกสต์จอย จำกัด  
**BIGGEST JOY CO., LTD.**

เลขประจำตัวผู้เสียภาษี 0-1055-65084-38-4



www.biggestjoy.com



biggestjoytravel@gmail.com



25/22 Sukhumvit 93 Bang Chak, Phra Khanong, Bangkok 10260



@biggestJoy




Biggest Joy



091-698-5544

BT-CNXHAN14\_FD\_MAR-OCT 2024 HA NOI SAPA TAM CHUC



 **เย็น >> บริการอาหารเย็น ณ ร้านอาหาร**

 **จากนั้น พักที่ FLOWER GARDEN 4\* หรือเทียบเท่ามาตรฐานเวียดนาม**



บริษัท บิ๊กเกสต์จอย จำกัด  
BIGGEST JOY CO., LTD.

เลขประจำตัวผู้เสียภาษี 0-1055-65084-38-4

www.biggestjoy.com

biggestjoytravel@gmail.com

25/22 Sukhumvit 93 Bang Chak, Phra Khanong, Bangkok 10260

@biggestJoy

Biggest Joy

091-698-5544

BT-CNXHAN14\_FD\_MAR-OCT 2024 HA NOI SAPA TAM CHUC

(โรงแรมที่ระบุในรายการทัวร์เป็นเพียงโรงแรมที่นำเสนอเบื้องต้นเท่านั้น ซึ่งอาจมีการเปลี่ยนแปลงแต่โรงแรมที่เข้าพักจะเป็นโรงแรมระดับเทียบเท่ากัน)

วันที่สี่ จัตุรัสบาดีญ • โบสถ์ฮานอย • ทะเลสาบคินดาบ • สะพานแสงอาทิตย์ วันหังอกซิน • ถนน 36 สาย • สนามบินนอยไบ • ท่าอากาศยานนานาชาติเชียงใหม่ ๓๑ (เช้า/กลางวัน/-)

🍴 **เช้า >> บริการอาหารเช้า ณ ห้องอาหารของโรงแรม**

📍 จากนั้นนำท่าน ชม **จัตุรัสบาดีญ** เป็นจัตุรัสที่มีชื่อเสียงของกรุงฮานอย ซึ่งมีความสำคัญทางประวัติศาสตร์ คือประธานาธิบดีคนแรกของเวียดนามได้มาอ่านคำประกาศอิสรภาพ ณ ที่แห่งนี้ เมื่อวันที่ 2 กันยายน 1945 หลังสงครามโลกครั้งที่สอง และเป็นที่ตั้งของทำเนียบและกระทรวงต่างๆ รวมถึงอนุสรณ์สถานโฮจิมินห์อีกด้วย นำท่าน ชม **โบสถ์ฮานอย** เป็นสถานที่สำคัญอีกแห่งหนึ่งของเวียดนาม



BT-CNXHAN14\_FD\_MAR-OCT 2024 HA NOI SAPA TAM CHUC



📍 นำท่าน **ชมทะเลสาบคินดาบ** ทะเลสาบใจกลางเมืองฮานอย ทะเลสาบแห่งนี้มีตำนานกล่าวว่า ในสมัยที่เวียดนามทำสงครามสู้รบกับประเทศจีน แต่ยังไม่สามารถเอาชนะทหารจากจีนได้สักที ทำให้เกิดความท้อแท้พระทัย เมื่อได้มาล่องเรือที่ทะเลสาบแห่งนี้ ได้มีเต่าขนาดใหญ่ตัวหนึ่งได้คาบดาบวิเศษมาให้พระองค์ เพื่อทำสงครามกับประเทศจีน หลังจากที่พระองค์ได้รับดาบมานั้น พระองค์ได้กลับไปทำ

สงครามอีกครั้ง และได้รับชัยชนะเหนือประเทศจีน ทำให้บ้านเมืองสงบสุข เมื่อเสร็จศึกสงครามแล้ว พระองค์ได้นำดาบมาคืน ณ ทะเลสาบแห่งนี้

📍 จากนั้นนำท่านเข้าชม **สะพานแสงอาทิตย์** สีแดงสดใສ่กู่กลางทะเลสาบคินดาบ ชม **วัดห่งเกิน** วัดโบราณ ภายในประกอบด้วย ศาลเจ้าโบราณ และเต่าสตัฟ ขนาดใหญ่ ซึ่งมีความเชื่อว่า เต่าตัวนี้คือเต่าศักดิ์สิทธิ์ 1 ใน 2 ตัวที่อาศัยอยู่ในทะเลสาบแห่งนี้ มาเป็นเวลาช้านาน นำท่าน **อิสระช้อปปิ้งถนน 36 สาย** มีสินค้าราคาถูกให้ท่านได้เลือกสรรมากมาย กระเป๋า เสื้อผ้า รองเท้า ของที่ระลึกต่างๆ ฯลฯ



🍴 กลางวัน >> บริการอาหารกลางวัน ณ **ร้านอาหาร พิเศษ !!! อาหารแบบบุฟเฟ่ต์นานาชาติ ณ SEN BUFFET**

ได้เวลาสมควรนำท่านเดินทางสู่ **สนามบินนานาชาติฮานอย**

- 15.20 น. ออกเดินทางสู่ท่าอากาศยานนานาชาติเชียงใหม่ โดยสายการบินไทยแอร์เอเชีย (FD) เที่ยวบินที่ **FD871**
- 16.55 น. เดินทางถึงเชียงใหม่โดยสวัสดิภาพ พร้อมความประทับใจไม่รู้ลืม

.....



BT-CNXHAN14\_FD\_MAR-OCT 2024 HA NOI SAPA TAM CHUC

### อัตราค่าบริการและเงื่อนไขรายการท่องเที่ยว

วันเดินทาง	จำนวนต่อกรุ๊ป	ผู้ใหญ่	เด็กไม่มีเตียง	พักเดี่ยว
07 – 10 มี.ค. 67	30+1	15,999	14,999	4,000
14 – 17 มี.ค. 67	30+1	16,999	15,999	4,000
21 – 24 มี.ค. 67	30+1	16,999	15,999	4,000
05 – 08 เม.ย. 67 *วันจักรี*	30+1	17,999	16,999	4,000
12 – 15 เม.ย. 67 *วันสงกรานต์*	30+1	19,999	18,999	4,000
03 – 06 พ.ค. 67 *วันฉัตรมงคล*	30+1	17,999	16,999	4,000
10 – 13 พ.ค. 67	30+1	16,999	15,999	4,000
31 พ.ค. – 03 มิ.ย. 67 *วันเฉลิมฯ พระบรมราชินี*	30+1	17,999	16,999	4,000
21 – 24 มิ.ย. 67	30+1	16,999	15,999	4,000
19 – 22 ก.ค. 67 *วันอาสาฬหบูชา*	30+1	17,999	16,999	4,000
26 – 29 ก.ค. 67 *วันเฉลิมฯ พระวชิรเกล้าเจ้าอยู่หัว*	30+1	18,999	17,999	4,000
09 – 12 ส.ค. 67 *วันแม่*	30+1	17,999	16,999	4,000
23 – 26 ส.ค. 67	30+1	16,999	15,999	4,000
13 – 16 ก.ย. 67	30+1	16,999	15,999	4,000
27 – 30 ก.ย. 67	30+1	16,999	15,999	4,000
11 – 14 ต.ค. 67 *วันนวมินทรมหาราช*	30+1	18,999	17,999	4,000



BT-CNXHAN14\_FD\_MAR-OCT 2024 HA NOI SAPA TAM CHUC

### อัตราค่าบริการรวม

- ✓ ตัวเครื่องบินไป-กลับพร้อมกรุ๊ป เชียงใหม่-ฮานอย-เชียงใหม่ สายการบิน Thai Air Asia (FD) เป็นตัวหมู่คณะไม่สามารถสะสมไมล์ได้
- ✓ ที่พักโรงแรมตามรายการ 3 คืน พักห้องละ 2-3 ท่าน (กรณีมาไม่ครบคู่และไม่ต้องการเพิ่มเงินพักห้องเดียว)
- ✓ ค่าระวางน้ำหนักกระเป๋าไม่เกิน 20 กก.ต่อ 1 ใบ (โหลดได้ท่านละ 1 ใบ) กระเป๋าถือขึ้นเครื่อง Hand Carry 7 กก.ต่อ 1 ใบ
- ✓ ค่าอาหารทุกมื้อตามรายการระบุ (สงวนสิทธิ์ในการสลับมือหรือเปลี่ยนแปลงเมนูอาหารตามสถานการณ์)
- ✓ นำดื่มบริการบนรถวันละ 1 ขวด/ท่าน
- ✓ ค่าเข้าชมสถานที่ตามรายการระบุ
- ✓ ค่ารถโค้ชรับ-ส่งสถานที่ท่องเที่ยวตามรายการระบุ
- ✓ ค่ามัคคุเทศก์ท้องถิ่นและหัวหน้าทัวร์นำเที่ยวคนไทยตามรายการระบุ
- ✓ ภาษีน้ำมันและภาษีตัวทุกชนิด (สงวนสิทธิ์เก็บเพิ่มหากสายการบินปรับขึ้นก่อนวันเดินทาง)
- ✓ ประกันอุบัติเหตุวงเงิน 1,000,000 บาท (เป็นไปเงื่อนไขตามกรมธรรม์)

ระหว่างการเดินทาง ไม่คุ้มครองถึงการสูญเสียทรัพย์สินส่วนตัวและไม่คุ้มครองโรคประจำตัวของผู้เดินทาง

### อัตราค่าบริการไม่รวม

- ✗ ค่าทำหนังสือเดินทางไทย และค่าธรรมเนียมสำหรับผู้ถือพาสปอร์ตต่างชาติ
- ✗ ค่าน้ำหนักกระเป๋าเดินทางในกรณีที่เกินกว่าสายการบินกำหนด 20 กิโลกรัมต่อท่าน
- ✗ ค่าใช้จ่ายส่วนตัว อาทิ อาหารและเครื่องดื่มที่สั่งเพิ่มพิเศษ, โทรศัพท์-โทรสาร, อินเทอร์เน็ต, มินิบาร์, ซักรีดที่ไม่ได้ระบุไว้ในรายการ
- ✗ ค่าใช้จ่ายอันเกิดจากความล่าช้าของสายการบิน, อุบัติภัยทางธรรมชาติ, การประท้วง, การจลาจล, การนัดหยุดงาน, การถูกปฏิเสธไม่ให้ออกและเข้าเมืองจากเจ้าหน้าที่ตรวจคนเข้าเมืองและเจ้าหน้าที่กรมแรงงานทั้งที่เมืองไทยและต่างประเทศซึ่งอยู่นอกเหนือความควบคุมของบริษัทฯ
- ✗ ภาษีมูลค่าเพิ่ม 7% และภาษีหัก ณ ที่จ่าย 3 %
- ✗ หากหน่วยงานรัฐบาลไทย และ/หรือ เวียดนามมีการปรับเปลี่ยนข้อกำหนดเกี่ยวกับการกักตัวเพิ่มเติม และ/หรือ ขอเรียกตรวจโรคเพิ่มเติม ทางผู้เดินทางจะต้องเป็นผู้รับผิดชอบค่าใช้จ่ายส่วนเกิน
- ✗ ค่าทิปไกด์ท้องถิ่น, พนักงานขับรถ, ผู้ช่วยคนขับรถ 1,000 บาท/ทริป/ลูกทัวร์ 1 ท่าน (บังคับตามระเบียบธรรมเนียมของประเทศ)
- ✗ ค่าทิปหัวหน้าทัวร์ตามสินน้ำใจของทุกท่านคะ(ไม่รวมในทิปไกด์ท้องถิ่นและคนขับรถนะคะแต่ไม่บังคับทิปคะ)



BT-CNXHAN14\_FD\_MAR-OCT 2024 HA NOI SAPA TAM CHUC

## เงื่อนไขการสำรองที่นั่งและการยกเลิกทัวร์

### การจองทัวร์ :

- **กรุณาจองทัวร์ล่วงหน้า** ก่อนการเดินทาง **พร้อมชำระมัดจำ 6,000 บาท** ส่วนที่เหลือชำระทันทีก่อนการเดินทาง ไม่น้อยกว่า 21 วัน มิฉะนั้นถือว่าท่านยกเลิกการเดินทางโดยอัตโนมัติ (ช่วงเทศกาล, วันหยุดนักขัตฤกษ์ กรุณาชำระก่อนเดินทาง 30 วัน)

### กรณียกเลิก : (จ่ายกรุป)

- ยกเลิกก่อนการเดินทาง 45 วันขึ้นไป บริษัทฯ จะคืนเงินค่ามัดจำให้ทั้งหมด โดยหักค่าใช้จ่ายที่เกิดขึ้นจริง **ยกเว้น** ในกรณีวันหยุดเทศกาล, วันหยุดนักขัตฤกษ์ ยกเลิกก่อนการเดินทาง 60 วัน จะคืนเงินค่ามัดจำให้ทั้งหมด โดยหักค่าใช้จ่ายที่เกิดขึ้นจริง (ค่าใช้จ่ายที่เกิดขึ้นจริง อาทิเช่น ค่าตั๋วเครื่องบิน ค่าโรงแรม ฯลฯ)
- ยกเลิกการเดินทาง 45 วัน ก่อนการเดินทาง หักค่าทัวร์ 50% จากราคาขาย และหักค่าใช้จ่ายที่เกิดขึ้นจริง ทั้งหมดไม่ว่ากรณีใด ๆ ทั้งสิ้น (ค่าใช้จ่ายที่เกิดขึ้นจริง อาทิเช่น ค่าตั๋วเครื่องบิน ค่าโรงแรม ฯลฯ)
- ยกเลิกการเดินทาง 30 วัน ก่อนการเดินทาง บริษัทฯ ขอสงวนสิทธิ์เก็บเงินค่าทัวร์ทั้งหมดไม่ว่ากรณีใด ๆ ทั้งสิ้น

### กรณียกเลิก : (ตัดกรุป)

- ยกเลิกหรือเลื่อนการเดินทางต้องทำก่อนการเดินทาง 60 วัน บริษัทฯจะคืนเงินค่ามัดจำให้ทั้งหมด **ยกเว้น** ในกรณีวันหยุดเทศกาล, วันหยุดนักขัตฤกษ์ ทางบริษัทฯขอสงวนสิทธิ์ยึดเงินมัดจำโดยไม่มีเงื่อนไขใดๆทั้งสิ้น
- ยกเลิกการเดินทางภายใน 60 วัน ทางบริษัทฯขอสงวนสิทธิ์ยึดเงินมัดจำโดยไม่มีเงื่อนไขใดๆทั้งสิ้น
- ยกเลิกการเดินทางหลังชำระเต็มจำนวนทางบริษัทฯขอสงวนสิทธิ์เก็บเงินค่าทัวร์ทั้งหมดโดยไม่มีเงื่อนไขใดๆทั้งสิ้น

### กรณีเจ็บป่วย :

- กรณีเจ็บป่วย จนไม่สามารถเดินทางได้ ซึ่งจะต้องมีใบรับรองแพทย์จากโรงพยาบาลรับรอง บริษัทฯจะทำการเลื่อนการเดินทางของท่านไปยังคณะต่อไป แต่ทั้งนี้ท่านจะต้องเสียค่าใช้จ่ายที่ไม่สามารถยกเลิกหรือเลื่อนการเดินทางได้ตามความเป็นจริง
- ในกรณีเจ็บป่วยกะทันหันก่อนล่วงหน้าเพียง 7 วันทำการ ทางบริษัทฯ ขอสงวนสิทธิ์ในการคืนเงินทุกกรณี

## เงื่อนไขอื่น ๆ

- บริษัทฯ ขอสงวนสิทธิ์ในการเก็บค่าใช้จ่ายทั้งหมด กรณีท่านยกเลิกการเดินทางและมีผลทำให้คณะเดินทางไม่ครบตามจำนวนที่บริษัทฯ กำหนดไว้ (15 ท่านขึ้นไป) เนื่องจากเกิดความเสียหายต่อทางบริษัทฯ และผู้เดินทางอื่นที่เดินทางในคณะเดียวกัน บริษัทฯต้องนำไปชำระค่าเสียหายต่าง ๆ ที่เกิดจากการยกเลิกของท่าน
- **คณะผู้เดินทางจำนวน 15 ท่านขึ้นไป จึงออกเดินทาง** ในกรณีที่มิผู้เดินทางไม่ถึง 15 ท่าน ขอสงวนสิทธิ์เลื่อนวัน



BT-CNXHAN14\_FD\_MAR-OCT 2024 HA NOI SAPA TAM CHUC

- กรณีผู้เดินทางที่ต้องการความช่วยเหลือเป็นพิเศษ เช่น การขอใช้วีลแชร์ที่สนามบิน กรุณาแจ้งบริษัทฯ อย่างน้อย 7 วันก่อนการเดินทาง หรือเริ่มตั้งแต่ท่านจองทัวร์ มิฉะนั้นทางบริษัทฯไม่สามารถจัดการได้ล่วงหน้า ทางบริษัทฯขอสงวนสิทธิ์ในการเรียกเก็บค่าใช้จ่ายตามจริงที่เกิดขึ้นกับผู้เดินทาง (ถ้ามี)
- กรณีใช้หนังสือเดินทางราชการ (เล่มนำเงิน) เดินทางเพื่อการท่องเที่ยวกับคณะทัวร์ หากท่านถูกปฏิเสธในการเข้า - ออกประเทศใด ๆ ก็ตาม ทางบริษัทฯ ขอสงวนสิทธิ์ไม่คืนค่าทัวร์และรับผิดชอบใด ๆ ทั้งสิ้น
- เมื่อท่านได้ชำระเงินมัดจำหรือทั้งหมด ทางบริษัทฯจะถือว่าท่านรับทราบและยอมรับในเงื่อนไขต่างๆของบริษัทฯที่ได้รับระบุไว้ในรายการทัวร์ทั้งหมด

#### รายละเอียดเพิ่มเติม

- บริษัทฯมีสิทธิ์ในการเปลี่ยนแปลงโปรแกรมทัวร์ในกรณีที่เกิดเหตุสุดวิสัยจนไม่อาจแก้ไขได้
- เที่ยวบิน , ราคาและรายการท่องเที่ยว สามารถเปลี่ยนแปลงได้ตามความเหมาะสมโดยคำนึงถึงผลประโยชน์ของผู้เดินทางเป็นสำคัญ
- หนังสือเดินทางต้องมีอายุการใช้งานเหลือไม่น้อยกว่า 6 เดือน และบริษัทฯรับเฉพาะผู้มีจุดประสงค์เดินทางเพื่อท่องเที่ยวเท่านั้น (หนังสือเดินทางต้องมีอายุเหลือใช้งานไม่น้อยกว่า 6 เดือน บริษัทฯไม่รับผิดชอบหากอายุเหลือไม่ถึงและไม่สามารถเดินทางได้ )
- ทางบริษัทฯจะไม่รับผิดชอบใดๆทั้งสิ้น หากเกิดความล่าช้าของสายการบิน,สายการบินยกเลิกบิน , การประท้วง,การนัดหยุดงาน,การก่อกองกลาง หรือกรณีท่านถูกปฏิเสธการเข้าหรือออกเมืองจากเจ้าหน้าที่ตรวจคนเข้าเมือง หรือ เจ้าหน้าที่กรมแรงงานทั้งจากไทยและต่างประเทศซึ่งอยู่นอกเหนือความรับผิดชอบของบริษัทฯหรือเหตุภัยพิบัติทางธรรมชาติ(ซึ่งลูกค้าจะต้องยอมรับในเงื่อนไขในกรณีที่เกิดเหตุสุดวิสัย ซึ่งอาจจะปรับเปลี่ยนโปรแกรมตามความเหมาะสม)
- ทางบริษัทฯจะไม่รับผิดชอบใดๆทั้งสิ้น หากผู้เดินทางประสบเหตุสภาวะฉุกเฉินจากโรคประจำตัว ซึ่งไม่ได้เกิดจากอุบัติเหตุในรายการท่องเที่ยว(ซึ่งลูกค้าจะต้องยอมรับในเงื่อนไขในกรณีที่เกิดเหตุสุดวิสัย ซึ่งอยู่นอกเหนือความรับผิดชอบของบริษัททัวร์)
- ทางบริษัทฯจะไม่รับผิดชอบใดๆทั้งสิ้น หากท่านใช้บริการของทางบริษัทฯไม่ครบ อาทิ ไม่เที่ยวบางรายการ ,ไม่ทานอาหารบางมื้อ,เพราะค่าใช้จ่ายทุกอย่างทางบริษัทฯได้ชำระค่าใช้จ่ายให้ตัวแทนต่างประเทศแบบเหมาจ่ายขาด ก่อนเดินทางเรียบร้อยแล้วเป็นการชำระเหมาะสม
- ทางบริษัทฯจะไม่รับผิดชอบต่อเหตุสุดวิสัย หากเกิดสิ่งของสูญหายจากกระเป๋าเดินทางและหรือเกิดอุบัติเหตุที่ถือ





BT-CNXHAN14\_FD\_MAR-OCT 2024 HA NOI SAPA TAM CHUC

- เมื่อท่านตกลงชำระเงินไม่ว่าทั้งหมดหรือบางส่วนผ่านตัวแทนของบริษัทฯหรือชำระโดยตรงกับทางบริษัทฯ ทางบริษัทฯจะถือว่าท่านได้ยอมรับในเงื่อนไขข้อตกลงต่างๆที่ได้ระบุไว้ข้างต้นนี้แล้วทั้งหมด
- กรุ๊ปที่เดินทางช่วงวันหยุดหรือเทศกาลที่ต้องการันตีมัดจำกับสายการบินหรือผ่านตัวแทนในประเทศหรือต่างประเทศ รวมถึงเที่ยวบินพิเศษ เช่น Charter Flight , Extra Flight จะไม่มีการคืนเงินมัดจำหรือค่าทัวร์ทั้งหมด
- ในกรณีของ PASSPORT นั้น จะต้องไม่มีการชำรุด เปียกน้ำ การขีดเขียนรูปต่างๆหรือแม้กระทั่งตราปมลายการ์ตูน ที่ไม่ใช่การประทับตราอย่างเป็นทางการของตม. กรุณาตรวจสอบ PASSPORT ของท่านก่อนการเดินทางทุกครั้ง หาก ตม.ปฏิเสธการเข้า-ออกเมืองของท่าน ทางบริษัทฯจะไม่รับผิดชอบใดๆทั้งสิ้น
- กรณีมี “คดีความ” ที่ไม่อนุญาตให้ท่านเดินทางออกนอกประเทศได้ โปรดทำการตรวจสอบก่อนการจองทัวร์ว่าท่านสามารถเดินทางออกนอกประเทศได้หรือไม่ ถ้าไม่สามารถเดินทางได้ ซึ่งเป็นสิ่งที่ยู่เหนือการควบคุมของบริษัทฯ ทางบริษัทฯจะไม่รับผิดชอบใดๆทั้งสิ้น
- กรณี “หญิงตั้งครรภ์” ท่านจะต้องมีใบรับรองแพทย์ ระบุชัดเจนว่าสามารถเดินทางออกนอกประเทศได้ รวมถึงรายละเอียดอายุครรภ์ที่ชัดเจน สิ่งนี้อยู่เหนือการควบคุมของบริษัทฯ ทางบริษัทฯจะไม่รับผิดชอบใดๆทั้งสิ้น
- ภาพที่ใช้เป็นภาพเพื่อการโฆษณาเท่านั้น
- การท่องเที่ยวประเทศเวียดนามนั้นจะต้องมีการเข้าชมสินค้าของทางรัฐบาล เพื่อเป็นการส่งเสริมการท่องเที่ยวดังกล่าว คือ ร้านหินอ่อน,ร้านไม้ไผ่ ร้านหัตถกรรม เป็นต้น หากท่านใดไม่เข้าร้านดังกล่าวจะต้องจ่ายค่าทัวร์เพิ่มทางบริษัทฯ จะขอถือว่าท่านรับทราบและยอมรับเงื่อนไขดังกล่าวแล้ว
- อาหารที่ประเทศเวียดนาม ได้รับอิทธิพลมาจากจีน โดยรสชาติจะออกไปทางจัดส่วนใหญ่รสไม่ค่อยจัดและอาหารทะเลก็จะเป็นขนาดของตามประเทศเวียดนาม

#### รายละเอียดห้องพักที่ประเทศเวียดนาม

- ห้องพักแต่ละโรงแรมแตกต่างกัน ห้องเดี่ยว (Single), ห้องคู่ (Twin/Double) และห้องพักแบบ 3 ท่าน (Triple Room) ห้องพักแต่ละประเภทอาจจะไม่ติดกันบางโรงแรมอาจจะไม่มีห้องพักแบบ 3 ท่าน อาจจะได้เป็น 1 เตียงใหญ่กับ 1 เตียงเสริม



บริษัท บิ๊กเกสท์จอย จำกัด  
**BIGGEST JOY CO., LTD.**

เลขประจำตัวผู้เสียภาษี 0-1055-65084-38-4



[www.biggestjoy.com](http://www.biggestjoy.com)



[biggestjoytravel@gmail.com](mailto:biggestjoytravel@gmail.com)



25/22 Sukhumvit 93 Bang Chak, Phra Khanong, Bangkok 10260



@biggestJoy



Biggest Joy



091-698-5544

BT-CNXHAN14\_FD\_MAR-OCT 2024 HA NOI SAPA TAM CHUC