



บริษัท บิ๊กเกสท์จอย จำกัด
BIGGEST JOY CO., LTD.

เลขประจำตัวผู้เสียภาษี 0-1055-65084-38-4

ID โบนัสผูกนำเที่ยว : 11/10862

www.biggestjoy.com

25/22 Sukhumvit 93 Bang Chak, Phra Khanong, Bangkok 10260

@biggestJoy

Biggest Joy

091-698-5544



บินตรงเที่ยว 4 จุดไฮไลท์ ฉางซา จางเจียเจีย

เขาอวตาร เขาประตูสวรรค์ • เมืองโบราณฝูหลง • เมืองโบราณเฟิ่งหวง • ถ้ำจิวเทียน



เดินทาง		
09-14 ต.ค. 69	31,900	
13-18 ต.ค. 69	33,900	
16-21 ต.ค. 69	31,900	

ไฮไลท์

- เขาอวตาร • เขาประตูสวรรค์
- เมืองโบราณฝูหลงจีน • เมืองโบราณเฟิ่งหวง
- ถ้ำจิวเทียน • ล่องเรือแม่น้ำหมาทายาน



เขาประตูสวรรค์



เขาอวตาร



ถ้ำจิวเทียน

ราคาเริ่มต้น

31,900

2UCSX-TG003

6 วัน 5 คืน

THAI

เมนูพิเศษ! บุฟเฟ่ต์อาหารทะเล
ปิ้งย่างเกาหลี, เซตหน้าล่า

ไม่เข้าร้านช้อปปิ้ง

2UCSX-TG003 บินตรงฉางซา จางเจียเจีย เที่ยว 4 จุดไฮไลท์ เขาอวตาร เขาประตูสวรรค์ เมืองโบราณฝูหลง เมืองโบราณเฟิ่งหวง
 ถ้ำจิวเทียน 6 วัน 5 คืน โดยสายการบิน Thai Airways (TG) Update : 21.05.26

บินตรงฉางซา จางเจียเจี้ย เที่ยวบิน 4 จุดไฮไลต์

เขาวตาร เขาประตูสวรรค์ เมืองโบราณฝูหรง

เมืองโบราณเฟิ่งหวง ถ้ำจิวเทียน 6 วัน 5 คืน

โดยสายการบิน Thai Airways (TG)

BKK •-----• CSX			CSX •-----• BKK			
เที่ยวบิน	เวลาออก	เวลาถึง		เที่ยวบิน	เวลาออก	เวลาถึง
TG 694	15:50	22:20		TG 695	21:20	23:45

วัน	โปรแกรมท่องเที่ยว	เช้า	เที่ยง	ค่ำ	ที่พัก
1	กรุงเทพ(สุวรรณภูมิ) – ฉางซา (ฉางซาเหอฮั่ว) (TG 694 15:50 - 22:20)	✘	✘	✈	WYNDHAM GARDEN CHANGSHA หรือ ระดับเทียบเท่า 5 ดาว **มาตรฐานประเทศจีน**
2	เขาเทียนเหมินซาน (รวมกระเช้าขึ้นลง) - ระเบียบแกว - บันไดเลื่อน 999 ขั้น - ถ้ำประตูสวรรค์ โปรแกรมเสริม : โซว์จิ้งจอกขาว 400 หยวน / ท่าน	✔	✔	✔	MERCURE ZHANGJIAJIE HOTEL หรือ ระดับเทียบเท่า 4 ดาว **มาตรฐานประเทศจีน**
3	เขาวตาร - ลิฟต์แก้วไปหลง (ขาขึ้น- ขาลง) - จุดชมวิวยวนเจียเจี้ย - สะพานหนึ่งในใต้หล้า	✔	✔	✔	MERCURE ZHANGJIAJIE HOTEL หรือ ระดับเทียบเท่า 4 ดาว **มาตรฐานประเทศจีน**
4	ถ้ำจิวเทียน - ล่องเรือแม่น้ำเหมาหยานเหอ - เมืองโบราณฝูหรง - ชมวิวยามค่ำคืนเมืองโบราณฝูหรง	✔	✔	✔	FURONG JINJIANG RESORT HOTEL หรือ ระดับเทียบเท่า 5 ดาว **มาตรฐานประเทศจีน**
5	เมืองฝูหรง - เมืองโบราณเฟิ่งหวง - รถไฟ MAGLEV - สะพานสายรุ้ง	✔	✔	✔	HAWTHORN BY WYNDHAM FENGHUANG HOTEL หรือ ระดับเทียบเท่า 5 ดาว **มาตรฐานประเทศจีน**
6	เมืองเฟิ่งหวง - เมืองฉางซา(โดยรถไฟความเร็วสูง) - ถนนคนเดินหวงซิงลู่ - ตึก WENHEYOU - IFC x POPMART - สนามบินฉางซา (ท่าอากาศยานฉางซาหวงฮั่ว) - กรุงเทพ (สุวรรณภูมิ) (TG 695 21:20 - 23:45)	✔	✔	✈	

2UCSX-TG003 บินตรงฉางซา จางเจียเจี้ย เที่ยวบิน 4 จุดไฮไลต์ เขาวตาร เขาประตูสวรรค์ เมืองโบราณฝูหรง เมืองโบราณเฟิ่งหวง ถ้ำจิวเทียน 6 วัน 5 คืน โดยสายการบิน Thai Airways (TG) Update : 21.05.26

อัตราค่าบริการ

วันเดินทาง	ผู้ใหญ่ พัก 2-3 ท่าน /ท่านละ	พักเดี่ยว เพิ่มท่านละ
09 - 14 ต.ค. 69	31,900.-	6,000.-
13 - 18 ต.ค. 69	33,900.-	6,000.-
16 - 21 ต.ค. 69	31,900.-	6,000.-

ราคาทัวร์ข้างต้นยังไม่รวมค่าทิปมัคคุเทศก์ท้องถิ่นและคนขับรถ 2,000 บาท/ท่าน/ทริป
 โปรแกรมทัวร์ไม่มีราคาเด็กเนื่องจากเป็นราคาพิเศษ

เด็กทารกอายุต่ำกว่า 2 ขวบ ราคาท่านละ 10,000 บาท

รายการทัวร์อาจจะมีกรปรับเปลี่ยนตามความเหมาะสมของสภาพอากาศและฤดูกาล
 กรณีที่ท่านเดินทางจากต่างจังหวัด ค่าใช้จ่ายในการเดินทางเช่น ตัวเครื่องบิน รถไฟ รถทัวร์ ที่พัก ไม่ได้อยู่ในรายการทัวร์
 ดังนั้นทางบริษัทจะไม่รับผิดชอบค่าใช้จ่ายในส่วนนี้ ในกรณีที่เที่ยวบินมีการเปลี่ยนแปลง อันเนื่องมาจาก สายการบิน
 เปลี่ยนแปลงเวลาบิน เที่ยวบิน ยกเลิกเที่ยวบิน หรือสาเหตุสุดวิสัยอื่นๆ

วันแรก กรุงเทพฯ(สุวรรณภูมิ) – ฉางซา (ฉางซาเหอฮั่ว) (TG 694 15:50 - 22:20)

13.00 น. พร้อมกันที่ **สนามบินสุวรรณภูมิ (Suvarnabhumi Airport)** อาคารผู้โดยสารระหว่างประเทศ ชั้น 4
 เคาน์เตอร์สายการบิน **Thai Airways (TG)** โดยมีเจ้าหน้าที่บริษัทฯ คอยให้การต้อนรับและอำนวยความสะดวก
 ตรวจสอบเช็คสัมภาระและเอกสารการเดินทางให้กับทุกท่าน

15.50 น. ออกเดินทางสู่ **ฉางซา ประเทศจีน** สายการบิน **Thai Airways** เที่ยวบินที่ **TG694**
 * น้ำหนักกระเป๋า 23 กิโลกรัม/ท่าน * มีบริการอาหารบนเครื่อง

20.20 น. เดินทางถึง **สนามบินฉางซา หวงฮั่ว** เมืองเอกของมณฑลหูหนาน นครแห่งประวัติศาสตร์อายุกว่า
 สองพันปี ปัจจุบันเป็น 1 ใน 10 เมืองที่มีขนาดเศรษฐกิจใหญ่ที่สุดในจีน จากนั้นนำท่านผ่านการ
 ตรวจสอบเข้าเมือง รับสัมภาระแล้ว นำท่านเดินทางเข้าสู่ที่พัก

ที่พัก WYNDHAM GARDEN CHANGSHA หรือ ระดับเทียบเท่า 5 ดาว (มาตรฐานประเทศจีน)

**วันที่สอง ฉางซา – จางเจียเจีย - เขาเทียนเหมินซาน (รวมกระเช้าขึ้นลง) - ระเบียบแก้ว - บันไดเลื่อน 999
 ชั้น - ถ้ำประตูสวรรค์**

โปรแกรมเสริม : โชว์จิ้งจอกขาว 400 หยวน / ท่าน

เช้า รับประทานอาหารเช้า ณ ห้องอาหารของโรงแรม (มื้อที่ 1)

นำท่านเดินทางสู่ **เมืองจางเจียเจี๋ย** (ระยะทาง 320 ก.ม. ใช้เวลาเดินทางประมาณ 4 ชั่วโมง) เมืองแห่งภูเขา หินทรายที่สูงตระหง่านและหมอกกลึกลับ ตั้งอยู่ทางตะวันตกเฉียงเหนือของมณฑลหูหนาน เมืองนี้ถูกค้นพบ โดยโลกภายนอกเมื่อไม่นานมานี้ แต่มีประวัติศาสตร์ยาวนานกว่า 380 ล้านปี เมื่อพื้นที่แห่งนี้ยังเป็นทะเล โบราณ ในอดีต พื้นที่นี้เป็นที่อยู่อาศัยของ ชาวเผ่าจูเจี๋ยและชาวเผ่าเหมียว ที่ใช้ชีวิตอย่างเรียบง่ายท่ามกลาง ภูเขาและป่าไม้ พวกเขาเชื่อว่าภูเขาเหล่านี้เป็น ที่อยู่ของเทพเจ้า และเป็นสถานที่ศักดิ์สิทธิ์ที่ไม่ควรรบกวน ใน ปี 1982 จางเจียเจี๋ยได้รับการประกาศให้เป็น อุทยานแห่งชาติแห่งแรกของจีน และในปี 1992 ได้รับการขึ้น ทะเบียนเป็น มรดกโลกทางธรรมชาติ จาก UNESCO ภูเขาที่เป็นแรงบันดาลใจให้กับภาพยนตร์ Avatar และ กลายเป็นสัญลักษณ์ของความมหัศจรรย์ทางธรรมชาติ

กลางวัน รับประทานอาหารกลางวัน ณ ภัตตาคาร (มื้อที่ 2)



จากนั้นนำท่านเปิดประสบการณ์นั่งกระเช้าไฟฟ้าขึ้นสู่ **เขาประตูสวรรค์เทียนเหมินซาน** (ใช้เวลาเดินทาง ประมาณ 40 นาที) ขณะที่นั่งกระเช้าขึ้นเขา ขึ้นชมทัศนียภาพที่สวยงามของภูเขานับร้อยลูกสลับซับซ้อนกัน สามารถมองเห็นประตูสวรรค์ซึ่งเป็นโพรงหินขนาดใหญ่บนยอดเขา เมื่อถึงยอดเขาเทียนเหมินซาน นำท่าน ทำความหวาดเสียวกับ **ระเบียงแก้วเลียบบนหน้าผา** (Glass Balcony) ซึ่งเป็นสะพานกระจก มี ระยะทางถึง 60 เมตร ล้อมไปด้วยหน้าผาสูงชัน ความกว้างของระเบียงแก้ววัดจากขอบหน้าผา ประมาณ 3 ฟุต มีความหนา 2.5 นิ้ว ซึ่งทุกท่านต้องสวมผ้าห่มรองเท้าขณะเดินบนระเบียงแก้ว เพื่อรักษาความสะอาด ของกระจก จากนั้นนำท่านสู่ **ถ้ำประตูสวรรค์** (Heaven Gate Cave) โดย บันไดเลื่อนที่สร้างขึ้นโดยการเจาะ ทะลุภูเขา มีความสูงถึง 7 ช่วง ประวัติของโพรงถ้ำแห่งนี้ บันทึกไว้ว่า ราวปี ค.ศ. 263 เกิดเหตุการณ์หน้าผา ของภูเขา (Songliang Shan) ที่สูงนับพันเมตรถล่มลงมา ก่อให้เกิดโพรงถ้ำที่มหึมาคล้ายช่องประตูยักษ์ ด้วย เหตุนี้ภูเขาถูกนี้จึงถูกเรียกว่า เทียนเหมิน หรือ ประตูสวรรค์ ให้ท่านอิสระถ่ายภาพบรรยากาศและชั้นบันได 999 ชั้น ที่มุ่งขึ้นสู่ภูเขาประตูสวรรค์ ได้เวลาสมควรนำท่านเดินทางลงจากเขาด้วยรถบริการของอุทยานฯ ลง เขาผ่าน เส้นทาง 99 โค้ง

*****หมายเหตุ**

กรณีที่กระเช้าหรือรถอุทยานหรือบันไดเลื่อนปิดปรับปรุงเนื่องจากซ่อมบำรุงหรือจากสภาพอากาศ ทั้งนี้เพื่อความปลอดภัยของลูกค้า ทางบริษัทฯ จะจัดโปรแกรมอื่นมาทดแทนให้หรือเปลี่ยนแปลงตามความเหมาะสม อย่างไรก็ตาม และในส่วนการนั่งรถของอุทยานขึ้นไปบนถ้าประตูสวรรค์ หากรถของอุทยานไม่สามารถขึ้นไปถ้าประตูสวรรค์ได้ ทางบริษัทฯ ขอสงวนสิทธิ์ไม่คืนเงินใด ๆ ทั้งสิ้น โดยยึดตามประกาศจากทางอุทยานเป็นสำคัญโดยที่ไม่แจ้งให้ทราบล่วงหน้า



คำ รับประทานอาหารค่ำ ณ ภัตตาคาร (เมื่อที่ 3) // เป้าฮือ

***** Option Show โชว์จิ้งจอกขาว ราคาท่านละ 400 หยวน หากท่านใดสนใจ สามารถสอบถามเพิ่มเติมและชำระเงินได้ที่ไกด์ท้องถิ่นหรือหัวหน้าทัวร์**

โชว์จิ้งจอกขาว การแสดงที่ถือว่าครบครันด้วยอารมณ์ต่าง ๆ ขวนให้เคลิบเคลิ้มไปกับการแสดง เป็นการแสดงบทเกี่ยวกับความรักของนางพญาจิ้งจอกขาวที่มีต่อชายผู้เป็นที่รัก ต้องพลัดพรากจากกันทั้งที่ยังรักกัน ถือเป็นบทตำนานแห่งความรักที่น่ายกล่องยิ่งนัก ท่านจะเพลิดเพลินไปกับการแสดงจนลืมกระพริบตา ยิ่งใหญ่กว่าโชว์หลิวงานเจียที่หยางชิว ด้วยนักแสดงคุณภาพกว่า 600 คน แสดงภายใต้สะพานคู่เชื่อมเขาสองลูก สะพานคู่รักใต้ห্লা อลังการกว่าโชว์ใดใดที่ท่านเคยสัมผัสมา

***** ในกรณีที่ท่านไม่ต้องการซื้ออัปชั่นเพิ่มเติม บริษัทจะจัดให้คนขับรถพาท่านเข้าสู่ที่พักล่วงหน้า เพื่อพักผ่อนตามอัธยาศัย**

***** ทางบริษัทขอสงวนสิทธิ์ในการซื้อ Optional Show ผ่านหัวหน้าทัวร์และไกด์เท่านั้น ด้วยเหตุผลในเรื่องของราคาทัวร์ และด้านความปลอดภัยของตัวท่านเอง รวมถึงการจัดการบริหารเวลาของกรุ๊ปทัวร์ ขอพระคุณทุกท่านที่ให้ความร่วมมือ ****



สมควรแก่เวลานำท่านเดินทางสู่ที่พัก

ที่พัก MERCURE ZHANGJIAJIE HOTEL หรือ ระดับเทียบเท่า 4 ดาว (มาตรฐานประเทศจีน)

วันที่สาม เชาวตาร – ลิฟต์แก้วไปหลง (ขาขึ้น- ขาลง) - จุดชมวิวยานเจียเจีย - สะพานหนึ่งในใต้ถ้ำ

เช้า รับประทานอาหารเช้า ณ ห้องอาหารของโรงแรม (มื้อที่ 4)



นำท่านเดินทางสู่ **เทียนจื่อชาน** หรือ **“เชาวตาร”** ชื่อ “เทียนจื่อชาน” แปลว่า “ภูเขจักรพรรดิ” ซึ่งมาจากตำนานของ เสียงเทียนจื่อ หัวหน้าชาวเผ่าจื่อเจียที่กบฏต่อราชวงศ์หมิงในศตวรรษที่ 14 เขาได้ตั้งตัวเองเป็นจักรพรรดิและสร้างอาณาจักรเล็กๆ บนภูเขาแห่งนี้ แม้ว่าการกบฏจะล้มเหลวในที่สุด แต่ชื่อของเขายังคงอยู่ในชื่อภูเขา ภูเขาแห่งนี้เป็นส่วนหนึ่งของ อุทยานแห่งชาติอู่หลงหยวน ที่ได้รับการขึ้นทะเบียนเป็น มรดกโลกทางธรรมชาติ จาก UNESCO ในปี 1992 ที่นี้มี เสาหินทรายควอตไซต์ มากกว่า 3,000 ลูก ที่สูงตระหง่านเหมือนดาบที่แทงทะลุฟ้า บางลูกสูงถึง 200 เมตร ภูเขาเหล่านี้ถูกสร้างขึ้นเมื่อ 380 ล้านปีก่อน เมื่อพื้นที่แห่งนี้ยังเป็นทะเลโบราณ เมื่อเวลาผ่านไป การเคลื่อนตัวของเปลือกโลกทำให้พื้นทะเลยกตัวขึ้นสูง และการกัดเซาะจากลม น้ำ และน้ำแข็งเป็นเวลานานนับล้านปีได้สร้างสรรคภูเขหินทรายที่มีรูปทรงแปลกตาเหล่านี้ ในปี 2009 ผู้กำกับเจมส์ คาเมรอน (James Cameron) เปิดเผยว่าเขาได้รับแรงบันดาลใจจากภูเขหินทรายที่นี้ในการสร้าง



"ภูเขาลอยฟ้า" ในภาพยนตร์ Avatar หลังจากนั้น รัฐบาลจีนได้เปลี่ยนชื่อ เส้าหิ้นใต้สวรรค์ เป็น "เส้าหิ้นอวตาร ฮัลเลลูยา" เพื่อเป็นเกียรติแก่ภาพยนตร์เรื่องนี้

กลางวัน รับประทานอาหารกลางวัน ณ ภัตตาคาร (เมื่อที่ 5)

นำท่านขึ้น **ลิฟต์แก้วไปหลง** ชื่อ "ไปหลง" แปลว่า "ร้อยมังกร" ซึ่งมาจากความเชื่อในวัฒนธรรมจีนที่ว่า มังกรเป็นสัตว์ศักดิ์สิทธิ์ที่มีพลังอำนาจมหาศาล และตัวเลข "ร้อย" หมายถึง "มากมาย" หรือ "ไม่มีที่สิ้นสุด" ดังนั้น "มังกรร้อย" จึงหมายถึง "พลังที่ไม่มีที่สิ้นสุด" ลิฟต์นี้ถูกสร้างขึ้นในปี 2002 และได้รับการขึ้นทะเบียนในสถิติโลกกินเนสส์ (Guinness World Records) ในฐานะ "ลิฟต์กลางแจ้งที่สูงที่สุดในโลก" ด้วยความสูง 335 เมตร (เทียบเท่าตึก 111 ชั้น) ลิฟต์มีทั้งหมด 3 ตัว สามารถขนผู้โดยสารได้ 3,000 คนต่อชั่วโมง แต่ละตัวสามารถบรรจุผู้โดยสารได้ 50 คน และใช้เวลาเพียง 1 นาที 58 วินาที ในการเดินทางจากด้านล่างชั้นสู่ด้านบนด้วยความเร็ว 5.25 เมตรต่อวินาที เมื่อก้าวเข้าไปในลิฟต์ ท่านจะเห็นว่าผนังด้านหนึ่งทำจาก แก้วใส ทำให้คุณมองเห็นภูเขาหินทรายที่สูงตระหง่านทุกด้าน เมื่อลิฟต์เริ่มเคลื่อนขึ้น คุณจะรู้สึกเหมือนกำลังถูกยกขึ้นสู่สวรรค์ด้วยความเร็วที่น่าตื่นตะลึง ในช่วงแรก ลิฟต์จะเคลื่อนขึ้นภายในอุโมงค์หิน คุณจะเห็นหินที่อยู่ใกล้แค่เอื้อม แต่เมื่อลิฟต์ออกจากอุโมงค์ คุณจะได้เห็นภาพที่ทำให้คุณต้องอ้าปากค้าง ภูเขาหินทรายที่สูงตระหง่านเริ่มปรากฏทีละลูก บางลูกอยู่ใกล้มากจนคุณรู้สึกเหมือนสามารถยื่นมือไปแตะได้ บางลูกอยู่ไกลและปกคลุมด้วยหมอก ต้นไม้สีเขียวขจีที่ปกคลุมหน้าผา นกที่บินผ่าน และเสียงลมที่พัดผ่าน ทั้งหมดนี้สร้างประสบการณ์ที่คุณจะไม่มีวันลืม นำท่านชม "สะพานแรกแห่งใต้ห้ำ" ความมหัศจรรย์ของสะพานหินธรรมชาติที่สูงกว่า 357 เมตรเหนือหุบเขาซึ่งปกคลุมด้วยเมฆหมอก เดินชมเส้นทางข้ามหุบเขา ที่ทอดยาวกว่า 2,000 เมตร คดเคี้ยวตามหน้าผา เหมือนสายผ้าลายดอกไม้ของชนเผ่าผู้เจียที่เชื่อมโลกธรรมชาติเข้ากับท้องฟ้า เพลิดเพลินไปกับบรรยากาศในหุบเขาอันงดงามที่มอบความประทับใจแก่ผู้มาเยือนด้วยยอดเขารูปร่างต่าง ๆ ที่เหมือนพานิรมิตจากมือมนุษย์

***หมายเหตุ

กรณีที่กระเช้า ลิฟต์แก้ว รถอุทยาน หรือบันไดเลื่อนปิดปรับปรุงเนื่องจากซ่อมบำรุงหรือจากสภาพอากาศ ทั้งนี้เพื่อความปลอดภัยของลูกค้า ทางบริษัทฯจะจัดโปรแกรมอื่นมาทดแทนให้หรือเปลี่ยนแปลงตามความเหมาะสมอย่างใดอย่างหนึ่งทั้งสิ้น โดยยึดตามประกาศจากทางอุทยานเป็นสำคัญโดยที่ไม่แจ้งให้ทราบล่วงหน้า และในส่วนการเดินทางในอุทยาน หากวันดังกล่าวลิฟต์หรือกระเช้ามีผู้รอเข้าใช้บริการเป็นจำนวนมาก ทางบริษัทฯ ขอสงวนสิทธิ์ในการสลับหรือปรับเปลี่ยนการเดินทางจากลิฟต์เป็นกระเช้า หรือในทางกลับกัน โดยไม่คืนเงินใดๆ



คำ **รับประกันอาหารค่ำ ณ ภัตตาคาร (มื้อที่ 6) //ปingshanเกาหลี่**

ที่พัก **MERCURE ZHANGJIAJIE HOTEL หรือ ระดับเทียบเท่า 4 ดาว (มาตรฐานประเทศจีน)**

วันที่สี่ **ฉ่าจิวเทียน - ล่องเรือแม่น้ำเหมาหยานเหอ - เมืองโบราณฝูหรง - ชมวิวยามค่ำคืนเมืองโบราณฝูหรง**

เช้า **รับประกันอาหารเช้า ณ ห้องอาหารของโรงแรม (มื้อที่ 7)**

นำท่านเดินทางสู่ **ฉ่าจิวเทียน** หรือ “ฉ่าเก้าสวรรค์” เป็นหนึ่งในฉ่าธรรมชาติที่งดงามและน่าค้นหาที่สุดแห่งหนึ่ง โดดเด่นด้วยลักษณะเฉพาะตัวคือมี “ช่องแสงธรรมชาติ” ถึง 9 ช่อง ที่เชื่อมต่อกับโลกภายนอก อันเป็นที่มาของชื่อฉ่าแห่งนี้ บริเวณโดยรอบยังคงงามด้วยธรรมชาติ ภายในฉ่าเต็มไปด้วยความมหัศจรรย์ทางธรรมชาติ มีจุดท่องเที่ยวมากกว่าร้อยแห่ง แต่ละจุดล้วนมีเอกลักษณ์เฉพาะตัว ทั้งงดงาม แปลกตา และแฝงไปด้วยความลึกลับ ชวนให้ผู้มาเยือนได้สัมผัสบรรยากาศที่ทั้งยิ่งใหญ่ และน่าค้นหา จนได้รับการยกย่องว่าเป็น “สุดยอดฉ่ามหัศจรรย์ของโลก” และ “ฉ่าที่ใหญ่ที่สุดในเอเชีย” นอกจากนี้ ภายในฉ่ายังมีจุดไฮไลต์สำคัญที่ได้รับการยกย่องว่าเป็นสุดยอดความงาม ได้แก่ “เสาหยกเขาจิวซิง” ที่โดดเด่นสง่างาม “ตำหนักเทพธิดาเก้าสวรรค์” ที่เปี่ยมด้วยบรรยากาศลึกลับ ดั่งสรวงสวรรค์ และ “ตำหนักเทพอายุยืน” ที่สะท้อนถึงความงดงามเหนือจินตนาการ จุดเด่นทั้งสามแห่งนี้ถือเป็นความงดงามระดับตำนานที่ยากจะหาใดเทียบฉ่าจิวเทียนตั้งจึงไม่เพียงเป็นแหล่งท่องเที่ยวสำคัญ แต่ยังเปรียบเสมือน “พิพิธภัณฑ์ธรรมชาติใต้พิภพ” ที่รวบรวมความมหัศจรรย์ของโลกไว้อย่างครบถ้วนในที่เดียว



กลางวัน รับประทานอาหารกลางวัน ณ ภัตตาคาร (มื้อที่ 8)

จากนั้นนำท่าน **ล่องเรือแม่น้ำเหมาหยาน** ในเขต อุทยานแม่น้ำเหมาหยาน ซึ่งเป็นหนึ่งในกิจกรรมท่องเที่ยวที่ได้รับความนิยมอย่างมากของเมือง จางเจี๋ยเจี๋ย เมื่อเรือค่อย ๆ ผ่านผ่าน ผาสูงชันตั้งตระหง่าน น้ำตกไหลริน เสียงนกร้องและปลาแหวกว่าย สร้างบรรยากาศอันสงบและรื่นรมย์ แต่ไม่นานนัก สายตาก็สะดุดเข้ากับคำว่า “ช่องเขาโลहित” ที่เขียนเด่นชัดบนหน้าผา ชวนให้ระลึกถึงเรื่องราวในอดีต เมื่อพื้นที่แห่งนี้เคยเป็นดินแดนของชนเผ่าภูเขา และเป็นที่สมรภูมิการต่อสู้ของผู้นำผู้กล้าอย่าง ถานโหว ในช่วงปลายราชวงศ์หยวนถึงต้นราชวงศ์หมิง ระหว่างทาง ยังมองเห็นทางเดินเล็ก ๆ บนหน้าผา ซึ่งเคยเป็นเส้นทางที่คนลากเรือในอดีตใช้แรงดึงเรือทวนน้ำ แม้วันนี้ผู้คนเหล่านั้นจะหายไปแล้ว แต่เสียงเพลงจิ้งหะหนักแน่นและจิตวิญญาณแห่งความไม่ย่อท้อของชาวภูเขา ยังคงก้องอยู่ในหุบเขา การล่องแก่งในแม่น้ำเหมาหยานจึงไม่ใช่เพียงกิจกรรมท่องเที่ยวธรรมดา แต่เป็นการเดินทางที่ผสมผสานทั้งความงดงามของธรรมชาติ เรื่องราวทางประวัติศาสตร์ และความตื่นเต้นเร้าใจไว้อย่างลงตัว ทำให้ทุกช่วงเวลาที่ต้องไปตามสายน้ำ เต็มไปด้วยความทรงจำที่ยากจะลืมเลือน



นำท่านเดินทางสู่ **เมืองโบราณฟูหลงเจิน** (ระยะทาง 90 ก.ม. ใช้เวลาเดินทางประมาณ 2 ชั่วโมง) หรือเมืองหวังซุนในอดีต ที่ถูกเปลี่ยนชื่อตามละคร Hibicus Town ละครพีเรียดย้อนยุคชื่อดังแห่งยุค 90 อันมาจากชื่อของดอกบัวที่ผุดเหนือน้ำ เมืองแห่งดอกบัวอันงดงาม ที่มีประวัติศาสตร์การอยู่อาศัยของมนุษย์กว่าหนึ่งหมื่นปี



ค่า รับประทานอาหารค่ำ ณ ภัตตาคาร (มื้อที่ 9)

ที่พัก **JINJIANG RESORT FURONG HOTEL** หรือเทียบเท่าระดับ 5 ดาว (มาตรฐานประเทศจีน)

วันที่ห้า เมืองฝูหลง – เมืองโบราณเฟิงหวง - รถไฟ MAGLEV - สะพานสายรุ้ง

เช้า รับประทานอาหารเช้า ณ ห้องอาหารของโรงแรม (มื้อที่ 10)

2UCSX-TG003 บินตรงฉางซา จางเจียเจี๋ย เที่ยวบิน 4 จุดไฮไลต์ เขาอวตาร เขาประตูลัวร์ค์ เมืองโบราณฝูหลง เมืองโบราณเฟิงหวง
ถ้าจิวเทียน 6 วัน 5 คืน โดยสายการบิน Thai Airways (TG) Update : 21.05.26

นำท่านเดินทางสู่ **เมืองเฟิ่งหวง** หรือ **เมืองโบราณฟ่งหวง(เมืองหงส์)** เป็นเมืองที่ขึ้น อยู่กับเขตปกครองตนเองของชนเผ่าน้อยยู่เจีย ตั้งอยู่ ทางทิศตะวันตกของมณฑลหูหนาน เมืองโบราณหงส์ตั้งอยู่ริมแม่น้ำถั่ว ล้อมรอบด้วยขุนเขาเสมือนด่าน ช่องแคบภูเขา ที่เด่นตระหง่านมียอดเขาติดต่อกันเป็นแนว ที่มีโบราณสถานและโบราณวัตถุทางด้านวัฒนธรรมอันล้ำค่าที่ตกทอดมาจากราชวงศ์หมิง และชิงหลายร้อยแห่ง มีถนนที่ปูด้วยหินเขียว 20 กว่าสาย

***** หมายเหตุ** เนื่องจากเขตเมืองเก่าไม่อนุญาตให้รถบัสใหญ่เข้าจอดภายในเมือง การเดินทางจะใช้รถประจำทางภายในเมืองแทน โดยรถบัสจะจอดอยู่บริเวณจุดบริการนักท่องเที่ยว

กลางวัน **รับประทานอาหารกลางวัน ณ ภัตตาคาร (มื้อที่ 11)**



จากนั้นนำท่าน **นั่งรถไฟ Maglev Express** เพื่อเดินทางสู่เขตเมืองโบราณเฟิ่งหวง รถไฟ Maglev ขบวนนี้สามารถใช้ความเร็วสูงสุดที่ 100 ก.ม. ต่อชั่วโมง มีจุดเด่นอยู่ที่การใช้แม่เหล็กไฟฟ้ายกขบวนรถไฟแทนล้อรถ ทำให้ขบวนรถไฟสามารถลดแรงเสียดทานและทำความเร็วได้มากกว่า



นำท่านชม **สะพานสายรุ้ง** สะพานประวัติศาสตร์ที่มีความเป็นมาหลายร้อย ปี ก่อนที่จะเดินถึงสะพานนั้นท่านจะได้เห็นจุดเด่นของเฟิ่งหวง คือบ้านที่ยกพื้นสูงเรียงราย เป็นทัศนียภาพที่สวยงามและเป็นที่ยอมรับของทั้งชาวจีนและชาวต่างประเทศ

*****หมายเหตุ**

กรณีที่ทางการเมืองเฟิ่งหวงปิดปรับปรุง เนื่องจากซ่อมบำรุงหรือจากสภาพอากาศ ทั้งนี้เพื่อความปลอดภัยของลูกค้าทางบริษัทฯจะจัดโปรแกรมอื่นมาทดแทนให้หรือเปลี่ยนแปลงตามความเหมาะสมอย่างใดอย่างหนึ่ง และทางบริษัทฯ ขอสงวนสิทธิ์ไม่คืนเงินใด ๆ ทั้งสิ้น โดยยึดตามประกาศจากทางอุทยานเป็นสำคัญโดยที่ไม่แจ้งให้ทราบล่วงหน้า



ค่ำ **รับประทานอาหารค่ำ ณ ภัตตาคาร (มื้อที่ 12) //เซตหม่าล่า**

ที่พัก **HAWTHORN BY WYNDHAM FENGHUANG HOTEL หรือเทียบเท่าระดับ 5 ดาว (มาตรฐานประเทศจีน)**

วันที่หก เมืองเฟื่องหวง – ฉางซา(โดยรถไฟความเร็วสูง) - ถนนคนเดินหวังชิงลู่ - ตึก WENHEYOU – IFC x POPMART – สนามบินฉางซา (ท่าอากาศยานฉางซา หวงฮั่ว) – กรุงเทพฯ (สุวรรณภูมิ)
(TG 695 21:20 - 23:45)

เช้า รับประทานอาหารเช้า ณ ห้องอาหารของโรงแรม (เมื่อที่ 13)

นำท่านเดินทางสู่ สถานีรถไฟเมืองเฟื่องหวง เพื่อออกเดินทางสู่ เมืองฉางซา (เดินทางโดยรถไฟความเร็วสูง)

หมายเหตุ

1. รถไฟอาจจะมีการเปลี่ยนขบวนเวลา ขอสงวนสิทธิ์จัดขบวนและเวลาตามความเหมาะสม
2. ตามขั้นตอนของการรถไฟจีน ท่านจะต้องเดินทางถึงสถานีรถไฟอย่างน้อย 1.5 ชั่วโมง เพื่อตรวจสอบภาระและเช็คอิน



กลางวัน รับประทานอาหารกลางวัน ณ ภัตตาคาร (เมื่อที่ 14)



จากนั้นนำท่านเดินทางสู่ **ถนนคนเดินหวงชิ่งตุ๋** ถนนสายช้อปปิ้งแห่งแรกของฉางซาและความคึกคักที่พลาดไม่ได้! ถนนคนเดินนี้เต็มไปด้วยร้านค้าที่คัดสรรแบรนด์ดังและสตรีทฟู้ดชื่อดังจากทั่วประเทศจีน โดยทุกอย่างก้าวบนทางปูหินสีสดใสทำให้คุณรู้สึกเหมือนอยู่ในเมืองศิลปะที่สวยงาม สำหรับสายกิน หวงชิ่งตุ๋ยังรวมอาหารพื้นเมืองและของว่างที่ไม่เหมือนใคร รวมไปถึงร้านชื่อดังอย่าง เต้าหู้เหม็นจากร้านอยู่เดี่ยว, กุ้งสดจากร้านชื่ออ้ายจี้ และเมนูอื่นๆ อีกมากมาย เป็นแหล่งช้อปปิ้ง ชิม และชิลล์ที่สมบูรณ์แบบสำหรับการสัมผัสบรรยากาศท้องถิ่นอันคึกครื้นของฉางซา! จากนั้นนำท่าน **แวะถ่ายรูปกับตึก IFS** ตึกที่สูงที่สุดในมณฑลนำท่านแวะ **ตึก WENHEYOU** แหล่งท่องเที่ยวแห่งใหม่สุดฮิปกับบรรยากาศสุดวินเทจ ราวกับเกาะฮ่องกงในยุค 1980 ที่รายล้อมไปด้วยร้านอาหาร ร้านค้า ที่แข่งขันกันอวดสีสดด้วยป้ายร้านแสงนีออน สลับลดหลั่นกันไปตามชั้นต่างๆ นอกจากนั้นยังมีลิฟต์โบราณ ที่ไม่โบราณด้วยความปลอดภัยจากเทคโนโลยีใหม่ล่าสุดของจีน จัดว่าเป็นหนึ่งในแลนด์มาร์คที่ไม่ควรพลาด พลาด จากนั้นนำท่านอิสระช้อปปิ้ง ณ **CHANGSHA IFS x POP MART** ศูนย์รวม ART TOY สุดน่ารัก ที่เป็นกระแสอยู่ในขณะนี้ เลือกซื้อกล่องสุ่มหลากหลายรุ่นไม่ว่าจะเป็นลาบูบู้ มอลลี่ และอีกมากมาย ให้ท่านได้เลือกอย่างจุใจ

คำ รับประทานอาหารเย็น ณ ภัตตาคารอาหาร (มื้อที่ 15) // เมนูพิเศษบุฟเฟ่ต์อาหารทะเล
 สมควรแก่เวลานำท่านเดินทางสู่สนามบิน

- 21.20 น.** นำท่านขึ้นฟ้ากลับ **กรุงเทพฯ** โดย สายการบิน **Thai Airways (TG)** เที่ยวบินที่ **TG695**
 * น้ำหนักกระเป๋า 23 กิโลกรัม/ท่าน * มีบริการอาหารบนเครื่อง
- 23.45 น.** เดินทางถึง **สนามบินสุวรรณภูมิ** โดยสวัสดิภาพ

✔ อัตราค่าบริการรวม



ค่าตัวโดยสารเครื่องบินไป-กลับ ชั้นประหยัด พร้อมค่าภาษีสนามบินทุกแห่งตามรายการทัวร์ข้างต้น (ข้อมูล ณ วันที่ 28 เมษายน 2569)



เจ้าหน้าที่บริษัท ๙ คอยอำนวยความสะดวกทุกท่านตลอดการเดินทาง



ค่าประกันวินาศภัยเครื่องบินตามเงื่อนไขของแต่ละสายการบิน



ค่าอาหาร ค่าเข้าชม และ ค่ายานพาหนะทุกชนิดตามที่ระบุไว้ในรายการทัวร์ข้างต้น



ค่าน้ำหนักกระเป๋าเดินทางตามสายการบิน กำหนดไว้ที่ 23 กิโลกรัม / ท่าน / ใบ



คุ้มครองการเสียชีวิตจากอุบัติเหตุสูงสุด 2,000,000 บาท คุ้มครองค่ารักษาพยาบาลจากอุบัติเหตุสูงสุด 500,000 บาท

(เงื่อนไขตามกรมธรรม์)เงื่อนไขประกันการเดินทาง ค่าประกันอุบัติเหตุและค่ารักษาพยาบาล คุ้มครองเฉพาะกรณีที่ได้รับอุบัติเหตุระหว่างการเดินทางไม่คุ้มครองถึงการสูญเสียทรัพย์สินส่วนตัวและไม่คุ้มครองโรคประจำตัวของผู้เดินทาง และคุ้มครองเฉพาะผู้เดินทางไปกลับพร้อมกรุ๊ปเท่านั้น



ค่าที่พักห้องละ 2-3 ท่าน ตามโรงแรมที่ระบุไว้ในรายการหรือ ระดับเทียบเท่า

- กรณีห้อง TWIN BED (เตียงเดี่ยว 2 เตียง) ซึ่งโรงแรมไม่มีหรือเต็ม ทางบริษัทขอปรับเป็นห้อง DOUBLE BED แทนโดยมี ต้องแจ้งให้ทราบล่วงหน้า
- หากต้องการห้องพักแบบ DOUBLE BED ซึ่งโรงแรมไม่มีหรือเต็ม ทางบริษัทขอปรับเป็นห้อง TWIN BED แทนโดยมี ต้อง แจ้งให้ทราบล่วงหน้า เช่นกัน
- กรณีพักแบบ TRIPLE ROOM 3 ท่าน ท่านที่ 3 อาจเป็นเสริมเตียง หรือ SOFA BED หรือ เสริมฟูกที่นอน ทั้งนี้ ขึ้นอยู่กับรูปแบบการจัดห้องพักของโรงแรมนั้นๆ

✘ อัตราค่าบริการไม่รวม



ค่าทำหนังสือเดินทางไทย และเอกสารต่างตัว



ค่าภาษีน้ำมัน ที่สายการบินเรียกเก็บเพิ่มภายหลังจากทางบริษัทฯ ได้ออกตั๋วเครื่องบินไปแล้ว ซึ่งลูกค้าต้องชำระส่วนต่างเพิ่มอัตราค่าทัวร์ที่นำเสนอนี้ ได้รวมภาษีน้ำมันและภาษีสนามบินตามอัตราปัจจุบัน ณ วันที่ออกโปรแกรมแล้ว อย่างไรก็ตาม หากก่อนวันเดินทาง ทางสายการบินมีการประกาศปรับขึ้นค่าภาษีน้ำมัน ภาษีสนามบิน หรือมีค่าใช้จ่ายเพิ่มส่วนอื่นๆ (แม้ว่าทางบริษัทฯ จะได้ทำการออกตั๋วเครื่องบินไปแล้วก็ตาม) ทางบริษัทฯ ขอความกรุณาเรียกเก็บค่าใช้จ่ายในส่วนต่างนี้เพิ่มตามความเป็นจริง



ภาษีมูลค่าเพิ่ม 7% และหัก ณ ที่จ่าย 3%



ค่าบริการภาคพื้นที้องถิ่นและคนขับรถ รวม 2,000 บาท/ท่าน/กรุ๊ป (เด็กชำระที่เท่ากับผู้ใหญ่) ชำระที่สนามบิน



ค่าน้ำหนักกระเป๋าเดินทางในกรณีที่เกิดกว่าสายการบินกำหนด



ค่าใช้จ่ายส่วนตัวนอกเหนือจากรายการ เช่น ค่าเครื่องดื่ม, ค่าอาหารที่สั่งเพิ่ม, ค่าโทรศัพท์ ฯลฯ สำหรับท่านที่รับประทานอาหารพิเศษ อาหารเจ หรือไปทานเนื้อสัตว์ ไม่ทานหมู ไม่ทานไก่ และมีความจำเป็นให้ทางบริษัท จัดเตรียมอาหารไว้ให้ท่านเป็นพิเศษนอกเหนือจากที่กรุ๊ปจัดไว้รายการ ขอสงวนสิทธิ์ในการเรียกเก็บค่าใช้จ่ายเพิ่มเติมตามจริงบริษัทฯ



ค่าธรรมเนียมเอกสารเข้าเมืองสำหรับผู้ถือพาสปอร์ตต่างประเทศ

(ทางรัฐบาลจีนประกาศยกเลิกวีซ่าให้กับคนไทย ผู้ที่ประสงค์จะพำนักระยะสั้นในประเทศจีน ในรอบ 6 เดือน ไม่เกิน 90 วัน **ถ้ากรณีทางรัฐบาลจีนประกาศให้กลับมาใช้วีซ่า ผู้เดินทางจะต้องเสียค่าใช้จ่ายเพิ่มในการขอวีซ่าตามที่สถานทูตกำหนด)





เงื่อนไขการให้บริการ

1. การเดินทางในแต่ละครั้งจะต้องมีผู้โดยสารจำนวน 9 ท่านขึ้นไป ถ้าผู้โดยสารไม่ครบจำนวนดังกล่าว ทางบริษัทฯ ขอสงวนสิทธิ์ในการเปลี่ยนแปลงราคาหรือยกเลิกการเดินทาง
2. ในกรณีที่ลูกค้าต้องออกตัวโดยสารภายในประเทศ กรุณาติดต่อเจ้าหน้าที่ของบริษัทฯ เพื่อเช็คว่ากรุ๊ปมีการคอนเฟิร์มเดินทางก่อนทุกครั้ง เนื่องจากสายการบินอาจมีการปรับเปลี่ยนไฟล์บิน หรือเวลาบิน โดยไม่ได้แจ้งให้ทราบล่วงหน้า ทางบริษัทฯ จะไม่รับผิดชอบใด ๆ ในกรณี ถ้าท่านออกตัวภายในโดยไม่แจ้งให้ทราบและหากไฟล์บินมีการปรับเปลี่ยนเวลาบินเพราะถือว่าท่านยอมรับในเงื่อนไขดังกล่าว
3. การชำระค่าบริการ
 - 3.1 กรุณาชำระมัดจำ ท่านละ 15,000 บาท
 - 3.2 กรุณาชำระค่าทัวร์เต็มจำนวน ในกรณีที่ค่าทัวร์ราคาต่ำกว่า 10,000 บาท
 - 3.3 กรุณาชำระค่าทัวร์ส่วนที่เหลือ 30 วันก่อนออกเดินทาง ****45 วันก่อนเดินทางสำหรับช่วงสงกรานต์และปีใหม่****
 - 3.4 กรณีวันเดินทางน้อยกว่า 21 วัน หรือราคาทัวร์โปรโมชั่น ต้องชำระค่าทัวร์เต็มจำนวนเท่านั้น
4. กรณีผู้เดินทางที่ต้องการความช่วยเหลือเป็นพิเศษ เช่น การขอใช้วีซ่าเชงเก้นที่สนามบิน กรุณาแจ้งบริษัทฯ อย่างน้อย 7 วันก่อนการเดินทาง หรือเริ่มตั้งแต่ท่านจองทัวร์ มีฉะนั้นทางบริษัทฯ ไม่สามารถจัดการได้ล่วงหน้า ทางบริษัทฯ ขอสงวนสิทธิ์ในการเรียกเก็บค่าใช้จ่ายตามจริงที่เกิดขึ้นกับผู้เดินทาง (ถ้ามี)
5. กรณีใช้หนังสือเดินทางราชการ (เล่มน้ำเงิน) เดินทางเพื่อการท่องเที่ยวเกี่ยวกับคณะทัวร์ หากท่านถูกปฏิเสธในการเข้า-ออกประเทศใด ๆ ก็ตาม ทางบริษัทฯ ขอสงวนสิทธิ์ไม่คืนค่าทัวร์และรับผิดชอบใด ๆ ทั้งสิ้น
6. **ทางบริษัทฯ ทำหน้าที่เป็นเพียงตัวแทนในการประสานงานการเดินทางเท่านั้น และ ขอสงวนสิทธิ์ปฏิเสธความรับผิดชอบและไม่สามารถคืนเงินค่าบริการหรือชดเชยค่าเสียหายใดๆ ได้ในทุกกรณี สำหรับความสูญเสีย, ความเสียหาย, หรือค่าใช้จ่ายที่เพิ่มขึ้นของนักท่องเที่ยว ซึ่งเกิดจากเหตุสุดวิสัยและปัจจัยที่นอกเหนือการควบคุมของบริษัทฯ อาทิเช่น: ภัยธรรมชาติ, สภาพอากาศแปรปรวน, ภัยสงคราม, การจลาจล, การนัดหยุดงาน, โรคระบาด, การยกเลิก/ล่าช้า/เปลี่ยนแปลงตารางการบิน, ความขัดข้องของการคมนาคม, อุบัติเหตุ, ความเจ็บป่วย, การสูญหายหรือเสียหายของสัมภาระ, ตลอดจนการถูกปฏิเสธการเข้า-ออกเมืองหรือข้อห้ามทางกฎหมายจากเจ้าหน้าที่รัฐ ทั้งนี้ บริษัทฯ จะให้ความช่วยเหลือทางด้านประสานงานอย่างสุดความสามารถ**



เงื่อนไขอื่นๆ

โปรดตรวจสอบ PASSPORT : กรุณานำพาสปอร์ตติดตัวมาในวันเดินทาง พาสปอร์ตต้องมีอายุไม่ต่ำกว่า 6 เดือน หรือ 180 วัน ขึ้นไปก่อนการเดินทาง และต้องมีหน้ากระดาษอย่างน้อย 6 หน้า

หมายเหตุ : สำหรับผู้เดินทางที่อายุไม่ถึง 18 ปี และไม่ได้เดินทางกับบิดา มารดา ต้องมีจดหมายยินยอมให้บุตรเดินทางไปต่างประเทศจากบิดาหรือมารดาแนบมาด้วย



2UCSX-TG003 บินตรงฉางซา จางเจียเจี๋ย เที่ยวบิน 4 จุดไฮไลต์ เขาอวตาร เขาประตูลี้สวรรค์ เมืองโบราณฝูหรง เมืองโบราณเฟิงหวง
ถ้าจิวเทียน 6 วัน 5 คืน โดยสายการบิน Thai Airways (TG) Update : 21.05.26

✘ **เงื่อนไขการยกเลิก**

**กรณีการขอยกเลิกการเดินทาง หรือเลื่อนการเดินทาง นักท่องเที่ยวหรือตัวแทนจำหน่าย(ผู้มีชื่อในเอกสารการจอง) จะต้องแพกซ์ อีเมลล์ หรือ มาเซ็นเอกสารการยกเลิกที่บริษัท ใอย่างใดอย่างหนึ่ง เพื่อเป็นการแจ้งยกเลิกกับทางบริษัทอย่างเป็นทางการ (ทางบริษัทไม่ขอรับยกเลิกการจอง ผ่านทางโทรศัพท์ไม่ว่ากรณีใดๆ)

**กรณีนักท่องเที่ยวหรือตัวแทนจำหน่าย ต้องการขอรับเงินค่าบริการคืน นักท่องเที่ยวหรือตัวแทนจำหน่าย (ผู้มีชื่อในเอกสารการจอง) จะต้องแพกซ์ อีเมลล์ หรือ มาเซ็นเอกสารขอรับเงินคืนที่บริษัท ใอย่างใดอย่างหนึ่ง เพื่อทำเรื่องขอรับเงินค่าบริการคืน โดยแนบหนังสือมอบอำนาจพร้อมหลักฐานประกอบการมอบอำนาจ หลักฐานการชำระเงินค่าบริการต่างๆ และหน้าสมุดบัญชีธนาคารที่ต้องการให้นำเงินเข้าให้ครบถ้วน โดยมีเงื่อนไขการคืนเงินค่าบริการ ตาม "ประกาศคณะกรรมการธุรกิจนำเที่ยวและมัคคุเทศก์ เรื่อง หลักเกณฑ์เกี่ยวกับการกำหนดอัตราค่าเงินค่าบริการคืนให้นักท่องเที่ยว พ.ศ. 2563" ดังนี้

ยกเลิก ไม่น้อยกว่า 45 วันก่อนการเดินทาง (ไม่นับวันเดินทาง)

คืนเงินค่าทัวร์เต็มจำนวน ยกเว้น ค่าใช้จ่ายที่เกิดขึ้นจริงเพื่อการเตรียมการนำเที่ยว ทั้งหมด เช่น ค่ามัดจำตัวเครื่อง ค่าบริการแลนด์ ต่างประเทศ เป็นต้น

การยกเลิกเดินทางกับกรุ๊ปที่ออกเดินทางช่วงเทศกาลวันหยุด เช่น ปีใหม่, สงกรานต์ เป็นต้น

บางสายการบินมีการกันที่นั่งกับสายการบินและค่ามัดจำที่แพง รวมถึงเที่ยวบินพิเศษ เช่น CHARTER FLIGHT **จะไม่มีคืนเงินมัดจำ หรือ ค่าทัวร์ทั้งหมดที่ชำระแล้ว** ไม่ว่าจะยกเลิกด้วยกรณีใดๆ

ยกเลิก ไม่น้อยกว่า 15-44 วันก่อนเดินทาง (ไม่นับวันเดินทาง)

คืนเงิน 50% ของค่าทัวร์ทั้งหมด ยกเว้น ค่าใช้จ่ายที่เกิดขึ้นจริงเพื่อการเตรียมการนำเที่ยวทั้งหมด เช่น ค่ามัดจำตัวเครื่อง ค่าบริการแลนด์ ต่างประเทศ เป็นต้น

หากท่านงดการใช้บริการรายการใดรายการหนึ่งหรือไม่เดินทางพร้อมคณะ

ทางบริษัทฯ จะถือว่าท่านสละสิทธิ์ **ไม่อาจเรียกร้องค่าบริการและเงินมัดจำคืน** ไม่ว่ากรณีใดๆ **ทั้งสิ้น**

ยกเลิก น้อยกว่า 15 วันก่อนการเดินทาง

ทางบริษัทฯ ขอสงวนสิทธิ์ ไม่คืนเงินค่าทัวร์ทั้งหมด การจ่ายเงินคืนแก่นักท่องเที่ยวตามข้อกำหนดด้านบน ซึ่งมีการหักเงินในบางส่วนนั้น เนื่องจากทางบริษัทมีค่าใช้จ่ายที่จ่ายจริงเพื่อการเตรียมการนำเที่ยวไปแล้ว เช่น การมัดจำที่นั่งบัตรโดยสารเครื่องบิน การจองที่พัก และ ค่าใช้จ่ายที่จำเป็นอื่นๆ เป็นต้น

กรณีนักท่องเที่ยวตรวจคนเข้าเมืองในกรุงเทพฯ และต่างประเทศปฏิเสธการเดินทางออกหรือเข้าประเทศที่ระบุ

บริษัทฯ ขอสงวนสิทธิ์ที่จะไม่คืนค่าทัวร์ ไม่ว่ากรณีใดๆ *สำคัญ !! บริษัททำธุรกิจเพื่อการท่องเที่ยวเท่านั้น ไม่สนับสนุนการเดินทางเข้าญี่ปุ่นโดยผิดกฎหมาย ลูกค้าต้องผ่านการตรวจคนเข้าเมืองด้วยตัวของตัวเอง โดยมัคคุเทศก์ไม่สามารถช่วยเหลือใดๆได้ทั้งสิ้น *



✘ **เงื่อนไขการยกเลิก**

****กรณีการขอยกเลิกการเดินทาง หรือเลื่อนการเดินทาง นักท่องเที่ยวหรือตัวแทนจำหน่าย(ผู้มีชื่อในเอกสารการจอง) จะต้องแพช อีเมลล์ หรือ มาเซ็นเอกสารการยกเลิกที่บริษัท อย่างเป็นทางการหนึ่ง เพื่อเป็นการแจ้งยกเลิกกับทางบริษัทอย่างเป็นลายลักษณ์อักษร (ทางบริษัทไม่ขอรับยกเลิกการจอง ผ่านทางโทรศัพท์ไม่ว่ากรณีใดๆ)**

****กรณีนักท่องเที่ยวหรือตัวแทนจำหน่าย ต้องการขอรับเงินค่าบริการคืน นักท่องเที่ยวหรือตัวแทนจำหน่าย (ผู้มีชื่อในเอกสารการจอง) จะต้องแพช อีเมลล์ หรือ มาเซ็นเอกสารการขอรับเงินคืนที่บริษัท อย่างเป็นทางการหนึ่ง เพื่อทำเรื่องขอรับเงินค่าบริการคืน โดยแนบหนังสือมอบอำนาจพร้อมหลักฐานประกอบการมอบอำนาจ หลักฐานการชำระค่าบริการต่างๆ และหน้าสมุดบัญชีธนาคารที่ต้องการให้นำเงินเข้าให้ครบถ้วน โดยมีเงื่อนไขการคืนเงินค่าบริการ ตาม “ประกาศคณะกรรมการธุรกิจนำเที่ยวและมัคคุเทศก์ เรื่อง หลักเกณฑ์เกี่ยวกับการกำหนดอัตราการจ่ายเงินค่าบริการคืนให้แก่นักท่องเที่ยว พ.ศ. 2563” ดังนี้**

ยกเลิก ไม่น้อยกว่า 45 วันก่อนการเดินทาง (ไม่นับวันเดินทาง)

คืนเงินค่าทัวร์เต็มจำนวน ยกเว้น ค่าใช้จ่ายที่เกิดขึ้นจริงเพื่อการเตรียมการนำเที่ยวทั้งหมด เช่น ค่ามัดจำตัวเครื่อง ค่าบริการแลนด์ ต่างประเทศ เป็นต้น

การยกเลิกเดินทางกับกรุ๊ปที่ออกเดินทางช่วงเทศกาลวันหยุด เช่น ปีใหม่, สงกรานต์ เป็นต้น

บางสายการบินมีการกั้นที่นั่งกับสายการบิน และค่ามัดจำที่พัก รวมถึงเที่ยวบินพิเศษ เช่น CHARTER FLIGHT **จะไม่มีคืนเงินมัดจำ หรือ ค่าทัวร์ทั้งหมดที่ชำระแล้ว** ไม่ว่ายกเลิกด้วยกรณีใดๆ

ยกเลิก ไม่น้อยกว่า 15-44 วันก่อนเดินทาง (ไม่นับวันเดินทาง)

คืนเงิน 50% ของค่าทัวร์ทั้งหมด ยกเว้น ค่าใช้จ่ายที่เกิดขึ้นจริงเพื่อการเตรียมการนำเที่ยวทั้งหมด เช่น ค่ามัดจำตัวเครื่อง ค่าบริการแลนด์ ต่างประเทศ เป็นต้น

หากท่านงดการใช้บริการรายการใดรายการหนึ่งหรือไม่เดินทางพร้อมคณะ

ทางบริษัทฯ จะถือว่าท่านสละสิทธิ์ **ไม่อาจเรียกร้องค่าบริการและเงินมัดจำคืน ไม่ว่างกรณีใดๆ ทั้งสิ้น**

ยกเลิก น้อยกว่า 15 วันก่อนการเดินทาง

ทางบริษัทฯ ขอสงวนสิทธิ์ ไม่คืนเงินค่าทัวร์ทั้งหมด การจ่ายเงินคืนแก่นักท่องเที่ยวตามข้อกำหนดด้านบน ซึ่งมีการหักเงินในบางส่วนนั้น เนื่องจากทางบริษัทมีค่าใช้จ่ายที่ได้จ่ายจริงเพื่อการเตรียมการจัดนำเที่ยวไปแล้ว เช่น การมัดจำที่นั่งบัตรโดยสารเครื่องบิน การจองที่พัก และ ค่าใช้จ่ายที่จำเป็นอื่นๆ เป็นต้น

กรณีนักท่องเที่ยวตรวจคนเข้าเมืองในกรุงเทพฯ และต่างประเทศปฏิเสธการเดินทางออกหรือเข้าประเทศที่ระบุ

บริษัทฯ ขอสงวนสิทธิ์ที่จะไม่คืนค่าทัวร์ ไม่ว่างกรณีใดๆ *สำคัญ !! บริษัททำธุรกิจเพื่อการท่องเที่ยวเท่านั้น ไม่สนับสนุนการเดินทางเข้าญี่ปุ่นโดยผิดกฎหมาย ลูกค้าต้องผ่านทางการตรวจคนเข้าเมืองด้วยตัวของท่านเอง โดยมัคคุเทศก์ไม่สามารถช่วยเหลือใดๆได้ทั้งสิ้น *





สำคัญ โปรดอ่านเงื่อนไขที่ท่านควรทราบ



ข้อมูลสำคัญเกี่ยวกับสายการบิน

การจัดที่นั่งบนเครื่องบินจะถูกกำหนดโดยสายการบิน ซึ่งจะดำเนินการผ่านระบบอัตโนมัติ ผู้โดยสารไม่สามารถเลือกที่นั่งได้ และที่นั่งอาจไม่ได้อยู่ติดกัน ซึ่งบริษัทไม่สามารถเข้าไปจัดการได้แต่อย่างใด



ข้อมูลสำคัญเกี่ยวกับโรงแรมที่พัก

ห้องพักในโรงแรมอาจมีความแตกต่างกัน ดังนั้น ห้องพักประเภทห้องเดี่ยว (Single) ห้องพักคู่ (Twin/Double) และห้องพักสำหรับ 3 ท่าน (Triple) อาจไม่ได้ตั้งอยู่ในอาคารหรือชั้นเดียวกัน



เงื่อนไขและข้อควรทราบอื่นๆ ทัวไปที่ท่านควรทราบ

รายการทัวร์อาจมีการปรับเปลี่ยนหรือยกเลิกตามสภาพอากาศและความเหมาะสม โดยคำนึงถึงความปลอดภัยของผู้เดินทางเป็นหลัก โดยไม่จำเป็นต้องแจ้งให้ทราบล่วงหน้า

อัตราค่าทัวร์ที่นำเสนอนี้ ได้รวมภาษีน้ำมันและภาษีสนามบินตามอัตราปัจจุบัน ณ วันที่ออกโปรแกรมแล้ว อย่างไรก็ตาม หากก่อนวันเดินทาง ทางสายการบิน มีการประกาศปรับขึ้นค่าภาษีน้ำมัน ภาษีสนามบิน หรือมีค่าใช้จ่ายเพิ่มส่วนอื่นๆ (แม้ว่าทางบริษัทฯ จะได้ทำการออกตั๋วเครื่องบินไปแล้วก็ตาม) ทางบริษัทฯ ขอความกรุณาเรียกเก็บค่าใช้จ่ายในส่วนนี้เพิ่มตามความเป็นจริง

ไม่รับผิดชอบค่าใช้จ่าย ตัวเครื่องบินภายในประเทศทุกกรณี

กรณีที่ท่านเดินทางจากต่างจังหวัด ค่าใช้จ่ายในการเดินทางเช่น ตัวเครื่องบิน รถไฟ รถทัวร์ ที่พิก ไม่ได้อยู่ในรายการทัวร์ รวมถึงกรณีที่เกี่ยวข้อง (ภายในประเทศ) มีการเปลี่ยนแปลงอันเนื่องมาจาก สายการบินเปลี่ยนแปลงเวลาบิน เที่ยวบิน ยกเลิกเที่ยวบิน หรือสาเหตุสุดวิสัยอื่นๆ ทางบริษัทจะไม่รับผิดชอบค่าใช้จ่ายในส่วนนี้



หากทำการชำระเงินแล้ว

ทางบริษัทขอสงวนสิทธิ์ในการถือว่าท่านได้ยอมรับเงื่อนไขดังกล่าวแล้ว และจะไม่มีข้อพิพาทใดๆ เนื่องจากท่านได้ยอมรับเงื่อนไขในการให้บริการแล้ว

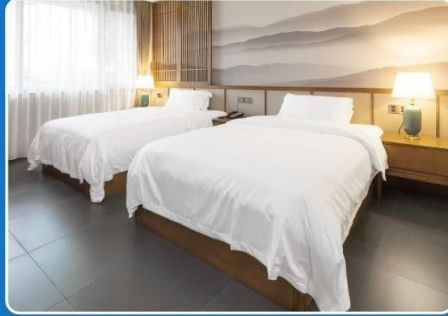
สำคัญ!!
กรุณาอ่านเงื่อนไข
แนบท้ายโดยละเอียด
เพื่อประโยชน์สูงสุดของท่าน



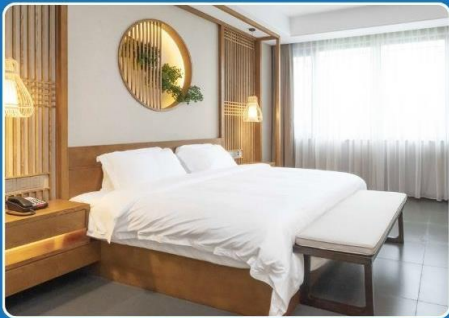
ตัวอย่างประเภทห้องพัก



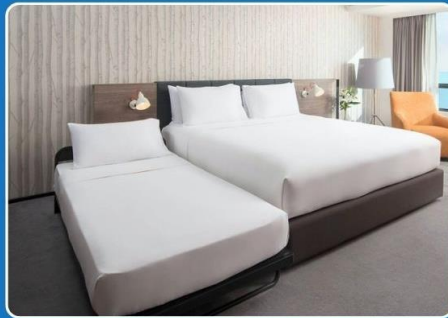
SINGLE (SGL)



TWIN (TWN)



DOUBLE (DBL)



TRIPLE (TRP)

****รูปภาพห้องพักเป็นเพียงภาพสื่อถึงประเภทของเตียงเท่านั้น ไม่ใช่ภาพห้องพักจริงสำหรับการเข้าพัก****



2UCSX-TG003 บินตรงฉางซา จางเจียเจี๋ย เที่ยวบิน 4 จุดไฮไลต์ เขาอวตาร เขาประตูลัวร์ค์ เมืองโบราณฝูหรง เมืองโบราณเฟิ่งหวง
 ถ้าจิวเทียน 6 วัน 5 คืน โดยสายการบิน Thai Airways (TG)

Update : 21.05.26