



บริษัท บิ๊กเกสต์จอย จำกัด
BIGGEST JOY CO., LTD.

เลขประจำตัวผู้เสียภาษี 0-1055-65084-38-4

ID โบนัสผูกนำเที่ยว : 11/10862

www.biggestjoy.com

25/22 Sukhumvit 93 Bang Chak, Phra Khanong, Bangkok 10260

@biggestJoy

Biggest Joy

091-698-5544



No.11/13488

7 วัน 6 คืน คนหิมะ ต้าหลี่ ลี่เจียง แขงกรี่ล่า เต๋อซิง ยูนนาน

ดินแดนแห่งศรัทธาและขุนเขา ชมภูเขาหิมะ-เหมยลี่



เดินทาง

21 - 27 ต.ค. 69 24,900 | 23 - 29 ต.ค. 69 25,900
 22 - 28 ต.ค. 69 24,900 | 28 ต.ค. - 03 พ.ย. 69 24,900

ไฮไลท์

ชมวิวภูเขาหิมะสวยสุดโรแมนติกกับแสงยามพลบค่ำ
 เที่ยวเมืองโบราณต้าหลี่ ลี่เจียง ไปซา แขงกรี่ล่า ชมวิถีชีวิตของชนมยูนนานและเก็บ
 พิสูจน์ความกล้าท้าเดินชมสะพานแก้วลี่เจียง • ช้อปปิ้งเพลินที่ถนนคนเดินหนานผิงเจีย



ร้านอาหารฟูซุนตี้อัน



สระมั่งกรี่ล่า



สะพานแก้วลี่เจียง



รถไฟความเร็วสูง

ราคาเริ่มต้น

24,900

2UKMG-FD003

AirAsia

ไม่ลงร้านช้อปปิ้ง

พักโรงแรม 4 ดาว



เมนูพิเศษ
สุกี้แฮมมอน, อาหารว่างตั้ง
ชมจีนข้ามสะพาน

2UKMG-FD003 คนหิมะ ต้าหลี่ ลี่เจียง แขงกรี่ล่า เต๋อซิง ยูนนาน...ดินแดนแห่งศรัทธาและขุนเขา ชมภูเขาหิมะเหมยลี่
 โดยรถไฟความเร็วสูง 7 วัน 6 คืน *ไม่ลงร้าน* โดยสายการบินแอร์เอเชีย (FD)

**คุณหมิง ต้าหลี่ ลีเจียง แขงกรี่ล่า เต๋อซิง ยูนนาน...
 ดินแดนแห่งศรัทธาและขุนเขา ชมภูเขาหิมะเหมยลี่
 โดยรถไฟความเร็วสูง *ไม่ลงร้าน***

7 วัน 6 คืน
โดยสายการบินแอร์เอเชีย (FD)



					
DMK		KMG	KMG		DMK
เที่ยวบิน	เวลาออก	เวลาถึง	เที่ยวบิน	เวลาออก	เวลาถึง
FD582	08.00	11.25	FD583	12.30	14.35

กำหนดวันเดินทาง	ผู้ใหญ่/เด็ก พัก 2-3 ท่าน ท่านละ	พักเดี่ยวเพิ่ม ราคาท่านละ
21- 27 ตุลาคม 69	24,900.-	6,000.-
22-28 ตุลาคม 69	24,900.-	6,000.-
23-29 ตุลาคม 69	25,900.-	6,000.-
28 ตุลาคม - 03 พฤศจิกายน 69	24,900.-	6,000.-

ราคาทัวร์ข้างต้นยังไม่รวมค่าทิปมัคคุเทศก์ท้องถิ่นและคนขับรถ 2,000 บาท/ท่าน/ทริป
 หัวหน้าทัวร์ที่ดูแลคณะจากเมืองไทยตามความพึงพอใจในการบริการ
**** ราคานี้เป็นราคาพิเศษ ไม่มีราคาเด็กและไม่รับจอยแลนด์ ****

2UKMG-FD003 คุณหมิง ต้าหลี่ ลีเจียง แขงกรี่ล่า เต๋อซิง ยูนนาน...ดินแดนแห่งศรัทธาและขุนเขา ชมภูเขาหิมะเหมยลี่
 โดยรถไฟความเร็วสูง 7 วัน 6 คืน *ไม่ลงร้าน* โดยสายการบินแอร์เอเชีย (FD)



โปรแกรมการเดินทาง	เข้า	เที่ยง	ค่ำ	โรงแรมที่พัก
1 กรุงเทพฯ (สนามบินดอนเมือง) – คุณหญิง (ท่าอากาศยานนานาชาติคุณหญิงดวงส่วย) (FD582 : 08:00 - 11:25) – เมืองต้าหลี่-เมืองโบราณต้าหลี่	✈	🕒	🕒	MEI RUI HOTEL หรือเทียบเท่า 4 ดาว ** มาตรฐานประเทศจีน **
2 ต้าหลี่-วัดเจ้าแม่กวนอิม-ผ่านชมเจดีย์สามองค์-ช่องแคบเสือกกระเจียน (รวมบันไดเลื่อน)-เมืองเซ่งกัรล่า	🕒	🕒	🕒	LAN OU HOTEL หรือเทียบเท่า 4 ดาว ** มาตรฐานประเทศจีน **
3 วัดลามะชงจ้านหลิน-เมืองเต๋อซิง-ผ่านชมวิวกูเขาหิมะไปห่ม่า-ชมพระอาทิตย์ตกดินวิวกูเขาหิมะเหมยลี่	🕒	🕒	🕒	GUAN JING TIAN TAN HOTEL หรือเทียบเท่า 4 ดาว ** มาตรฐานประเทศจีน **
4 ชมพระอาทิตย์ขึ้นยามเช้าวิวกูเขาหิมะเหมยลี่-โค้งแรกแม่น้ำจินซาเจียง-เมืองโบราณเซ่งกัรล่า+วัดต้าฝอ-ขอพรกงล้อมนต์ตราใหญ่-เมืองลี่เจียง	🕒	🕒	🕒	MAN BO HAO TING HOTEL หรือเทียบเท่า 4 ดาว ** มาตรฐานประเทศจีน **
5 สะพานแก้วลี่เจียง-เมืองโบราณไปซา-ร้านกาแฟสุดชิคหยุนต้ออัน (ไม่รวมค่าเครื่องดื่ม)-สระมั่งกรดำ-เมืองโบราณลี่เจียง	🕒	🕒	🕒	MAN BO HAO TING HOTEL หรือเทียบเท่า 4 ดาว ** มาตรฐานประเทศจีน **
6 เมืองลี่เจียง-รถไฟความเร็วสูงสู่คุณหญิง (รวมรถขนกระเป๋า)-วัดหยวนทง-อิสระช้อปปิ้งหนานผิงเจีย	🕒	🕒	🕒	METROPOLO JIN JIANG HOTEL หรือเทียบเท่า 4 ดาว ** มาตรฐานประเทศจีน **
7 คุณหญิง (ท่าอากาศยานนานาชาติคุณหญิงดวงส่วย) -กรุงเทพฯ (สนามบินดอนเมือง) (FD583 :12.30 – 14.35)	🕒	✈		

2UKMG-FD003 คุณหญิง ต้าหลี่ ลี่เจียง เซ่งกัรล่า เต๋อซิง ยูนนาน...ดินแดนแห่งศรัทธาและขุนเขา ชมภูเขาหิมะเหมยลี่ โดยรถไฟความเร็วสูง 7 วัน 6 คืน *ไม่ลงร้าน* โดยสายการบินแอร์เอเชีย (FD)

วันแรก กรุงเทพฯ (สนามบินดอนเมือง) – कुन्หมิง (ท่าอากาศยานนานาชาติคุนหมิงฉางสุ่ย)
 (FD582 : 08:00 - 11:25) – เมืองต้าหลี่-เมืองโบราณต้าหลี่

05.00 น. พร้อมกันที่ ท่าอากาศยานดอนเมือง อาคารผู้โดยสารระหว่างประเทศเคาน์เตอร์ สายการบินแอร์เอเชีย (FD) โดยมีเจ้าหน้าที่คอยให้การต้อนรับและอำนวยความสะดวกตรวจเช็คสัมภาระและเอกสารการเดินทางให้กับทุกท่าน

08.00 น. ออกเดินทางสู่ **คุนหมิง ประเทศจีน** โดยเที่ยวบินที่ **FD582**

* น้ำหนักกระเป๋า 20 กิโลกรัม/ท่าน

* ไม่มีอาหารบริการบนเครื่อง (ท่านสามารถเลือกซื้อได้ที่พนักงานบริการบนเครื่องบิน)

11.25 น. เดินทางถึง **ท่าอากาศยานนานาชาติคุนหมิงฉางสุ่ย** เมืองเอกและเป็นเมืองที่ใหญ่ที่สุดในมณฑลยูนนาน มีประชากร 33 ล้านคน โดยเป็นชนกลุ่มน้อยถึง 24 เผ่าครอบคลุมพื้นที่ถึง 15,561 ตารางกิโลเมตร อยู่สูงเหนือระดับน้ำทะเลประมาณ 2,000 เมตร คุนหมิงได้ชื่อว่าเป็นเมืองแห่งฤดูใบไม้ผลิ เพราะมีภูมิอากาศที่เย็นสบายตลอดทั้งปี ไม่ร้อนหรือหนาวจนเกินไปแล้ว สิ่งที่มีเสน่ห์ดึงดูดนักท่องเที่ยวก็คือธรรมชาติที่สวยงาม ผ่านพิธีการตรวจคนเข้าเมือง

กลางวัน **รับประทานอาหารกลางวัน ณ ภัตตาคาร (มื้อที่ 1)**

จากนั้นนำท่านเดินทางสู่ **เมืองต้าหลี่ (ระยะทางประมาณ 348 ก.ม. ใช้เวลาเดินทางประมาณ 4 ชั่วโมง 30 นาที)** เขตปกครองตนเองของชนเผ่าไป๋ ทางตะวันตกเฉียงใต้ของจีนในมณฑลยูนนาน ตั้งอยู่ระหว่างทะเลสาบเอ๋อไห่กับเขาฉางชานที่ระดับ 1,975 เมตรเหนือระดับน้ำทะเล โดยมีชนกลุ่มน้อยอาศัยอยู่ร่วมกันกว่า 20 เชื้อชาติ เดิมมีชื่อว่า “หนันเจา” หรืออาณาจักรน่านเจ้า (ค.ศ. 738 – 903) จนกระทั่งชาวไป๋ได้เข้ามาสถาปนาอาณาจักรต้าหลี่ (ค.ศ. 937) และต่อมาในค.ศ. 1253 อาณาจักรต้าหลี่ก็ถูก กุบไลข่าน ผู้เป็นจักรพรรดิชาวมองโกลพิชิตลง แต่ก็ยังคงเหลือร่องรอยอารยธรรมเก่าให้พบเห็นได้บนเส้นทางจากต้าหลี่ถึงลี่เจียง



ค่ำ **รับประทานอาหารค่ำ ณ ภัตตาคาร (มื้อที่ 2)**

2UKMG-FD003 คุนหมิง ต้าหลี่ ลี่เจียง แชงกรีล่า เต๋อซิง ยูนนาน...ดินแดนแห่งศรัทธาและขุนเขา ชมภูเขาหิมะเหมยลี่ โดยรถไฟความเร็วสูง 7 วัน 6 คืน *ไม่ลงร้าน* โดยสายการบินแอร์เอเชีย (FD)

จากนั้นนำท่านสู่ **เมืองโบราณต้าหลี่ (Dali Old Town)** เมืองสวยยูนิเนสโก ที่บอวลไปด้วยเสน่ห์ของเมืองหลวงเก่าที่มีอายุยาวนานถึง 1,200 ปี ท่านจะพบกับตึกอาคารสถาปัตยกรรมเก่าแก่ที่ยังคงอนุรักษ์เอาไว้เป็นอย่างดีบรรยากาศคลาสสิกมากให้ความรู้สึกเหมือนหลุดเข้าไปในซีรีส์ยุคจีนโบราณเลยทีเดียว



ที่พัก MEI RUI HOTEL หรือเทียบเท่าระดับ 4 ดาว (มาตรฐานประเทศจีน)

วันที่สอง ต้าหลี่-วัดเจ้าแม่กวนอิม-ผ่านชมเจดีย์สามองค์-ช่องแคบเสื่อกระโจน (รวมบันไดเลื่อน)- เมืองแชงกรีล่า

เช้า รับประทานอาหารเช้า ณ ห้องอาหารของโรงแรม (มื้อที่ 3)



2UKMG-FD003 คุณหมิง ต้าหลี่ ลีเจียง แชงกรีล่า เต๋อซิง ยูนนาน...ดินแดนแห่งศรัทธาและขุนเขา ชมภูเขาหิมะเหมยลี่ โดยรถไฟความเร็วสูง 7 วัน 6 คืน *ไม่ลงร้าน* โดยสายการบินแอร์เอเชีย (FD)

นำท่านสู่ **วัดเจ้าแม่กวนอิม** ตามตำนานเล่าว่าเจ้าแม่กวนอิมได้แปลงกายเป็นหญิงชราแบกก้อนหินใหญ่ไว้บนหลังเพื่อให้ทารกของฝ่ายตรงข้ามได้เห็น เมื่อทารกของฝ่ายศัตรูได้เห็นว่ามีแต่หญิงชรายังแข็งแรงถึงเพียงนี้ ถ้าเป็นคนวัยหนุ่มสาวจะต้องมีพลังกำลังมากมายยากจะต่อสู้ จึงไม่ได้ทำการเข้าโจมตีเมืองและถอยทัพกลับไปชาวเมืองจึงสร้างวัดแห่งนี้ขึ้นในสมัยราชวงศ์ถัง เป็นวัดที่มีประติมากรรมเยี่ยมยอดแห่งหนึ่งในต้าหลี่



นำท่าน **ผ่านชม “ซานถ่า” หรือ เจดีย์สามองค์** อันเป็นสัญลักษณ์ของเมืองต้าหลี่ที่โดดเด่นงดงาม ตั้งอยู่ริมทะเลสาบแอ๋ไห่ ประกอบด้วยเจดีย์สีขาวสวยงาม 3 องค์โดยองค์กลางมีความสูงถึง 70 เมตร ซึ่งสร้างขึ้นในสมัยราชวงศ์ถังจึงมีลักษณะเหมือนกับเจดีย์ในเมืองซีอาน ส่วนองค์เล็กอีก 2 องค์ สร้างเพิ่มเติมทีหลังในสมัยราชวงศ์หยวน ซึ่งเป็นช่วงที่พุทธศาสนากำลังได้รับความนิยมสูงสุด ในประเทศจีน เจดีย์ 3 องค์มีอายุกว่า 1,000 ปี และได้มีการบูรณะเจดีย์เหล่านี้ในช่วงปี ค.ศ.1978 ก็ได้ค้นพบโบราณวัตถุจากศตวรรษที่ 7-10 กว่า 600 ชิ้น ในองค์เจดีย์

กลางวัน รับประทานอาหารกลางวัน ณ ภัตตาคาร (มื้อที่ 4)

บ่าย นำท่านเที่ยวชม **ช่องแคบเสื่อกระโจน (รวมบันไดเลื่อนขึ้น-ลง)** ซึ่งเป็นช่องแคบช่วงแม่น้ำแยงซีไหลลงมาจากจีนซาเจียง(แม่น้ำทรายทอง) เป็นช่องแคบที่มีน้ำไหลเชี่ยวมาก ช่วงที่แคบที่สุดประมาณ 30 เมตร ตามตำนานเล่าว่า ในอดีตช่องแคบเสื่อนี้สามารถกระโดดข้ามไปยังฝั่งตรงข้ามได้ จึงเป็นที่มาของ **“ช่องแคบเสื่อกระโจน”** เป็นอีกสถานที่โด่งดังที่ควรมาถ่ายรูปเช็คอินกับจุดไฮไลท์ยอดนิยมนี้



จากนั้นท่านเดินทางสู่ เมืองจางเตียน “แซงกรี่ล่า” (ระยะทางประมาณ 296 ก.ม. ใช้เวลาเดินทางประมาณ 4 ชั่วโมง) ซึ่งอยู่ทางทิศตะวันออกเฉียงเหนือของมณฑลยูนนานซึ่งมีพรมแดนติดกับอาณาเขตนาซีของเมืองลี่เจียงและอาณาจักรหิขของเมืองหนิงหลง ซึ่งอยู่ห่างจากนครคุนหมิงถึง 700 กิโลเมตร และอุดมไปด้วยธรรมชาติที่งดงามของป่าไม้ทุ่งหญ้าภูเขาทะเลสาบและสัตว์นานาชนิด ด้วยภูมิประเทศรวมกับทัศนียภาพที่งดงาม สถานที่แห่งนี้จึงได้ชื่อว่า “ดินแดนแห่งความฝัน”



2UKMG-FD003 คุนหมิง ต้าหลี่ ลี่เจียง แซงกรี่ล่า เต๋อซิง ยูนนาน...ดินแดนแห่งศรัทธาและขุนเขา ชมภูเขาหิมะเหมยลี่ โดยรถไฟความเร็วสูง 7 วัน 6 คืน *ไม่ลงร้าน* โดยสายการบินแอร์เอเชีย (FD)

คำ **รับประทานอาหารค่ำ ณ ภัตตาคาร (มื้อที่ 5)**

ที่พัก **LAN OU HOTEL หรือเทียบเท่าระดับ 4 ดาว (มาตรฐานประเทศจีน)**

วันที่สาม **วัดลามะซงจ้านหลิน-เมืองเต๋อซิง-ผ่านชมวิวกูเขาหิมะไปหม่า-ชมพระอาทิตย์ตกดินวิวกูเขาหิมะเหมยลี่**

เช้า **รับประทานอาหารเช้า ณ ห้องอาหารของโรงแรม (มื้อที่ 6)**

ท่านเที่ยวชม **วัดลามะซงจ้านหลิน** ตั้งอยู่บริเวณตีนเขาผิงห่างจากเมืองจางเตี้ยนไปทางเหนือ 4 กิโลเมตรสร้างขึ้นในปีค.ศ. 1679 เป็นวัดลามะที่มีอายุเก่าแก่กว่า 300 ปีมีพระลามะจำพรรษาอยู่กว่า 700 รูปสร้างขึ้นในสมัยการปกครองของอะโลลามะองค์ที่ 5 ซึ่งใกล้เคียงกับสมัยอยุธยาตอนต้น ในช่วงศตวรรษที่ 17 สมัยจักรพรรดิคังซีแห่งราชวงศ์ชิงได้มีการซ่อมแซมต่อเติมอีกหลายครั้ง โครงสร้างของวัดแห่งนี้สร้างตามแบบพระราชวังโปตาลาในเมืองลาซา(ทิเบต) ที่มีหอประชุมหลัก 2 หอและโอบล้อมไปด้วยห้องพักสำหรับพระกว่า 100 ห้องนอกจากนี้ยังมีโบราณวัตถุอีกมากมาย รวมทั้งรูปปั้นทองสัมฤทธิ์ที่มีชื่อเสียงมากที่สุด



นำท่านเดินทางสู่ **เมืองเต๋อซิง** ลิกเข้าไปทางเหนือของมณฑลยูนนาน บริเวณชายแดนยูนนาน-ทิเบต-เสฉวน อันเป็นส่วนหนึ่งของเทือกเขาหิมาลัย อดีตบริเวณนี้เคยเป็นแคว้นของทิเบต ต่อมาจึงได้ประกาศรวมไว้กับมณฑลยูนนานเป็นเขตสำหรับผู้ค้นหาลึกลับใหม่ๆ **(ใช้เวลาเดินทางประมาณ 3.30 ชั่วโมง)** ระหว่างทางผ่านชม**กูเขาหิมะไปหม่า** กูเขาหิมะไปหม่าเป็นภูเขาที่มีชื่อเสียงซึ่งตั้งอยู่ในแคว้นปกครองตนเองชนชาติจาง(ทิเบต)-ตี้ซิ่ง (เต๋อซิง) ทางตะวันตกเฉียงเหนือของมณฑลยูนนาน ยอดเขาหลักของกูเขาหิมะไปหม่ามีระดับความสูงเหนือน้ำทะเลถึง 5,430 เมตร มีหิมะปกคลุมตลอดทั้งปีและมีทิวทัศน์อันงดงาม

2UKMG-FD003 คุณหมิง ต้าหลี่ ลีเจียง แชนกรีล่า เต๋อซิง ยูนนาน...ดินแดนแห่งศรัทธาและขุนเขา ชมกูเขาหิมะเหมยลี่ โดยรถไฟความเร็วสูง 7 วัน 6 คืน *ไม่ลงร้าน* โดยสายการบินแอร์เอเชีย (FD)



กลางวัน รับประทานอาหารกลางวัน ณ ภัตตาคาร (มื้อที่ 7)



เดินทางถึงเมืองเต๋อซิง นำท่านสัมผัสประสบการณ์สุดแสนโรแมนติคการชมแสงสุดท้ายของวันและพระอาทิตย์ตกดินที่ **ภูเขาหิมะเหมยลี่ (Meili Snow Mountain)** ในมณฑลยูนนาน ประเทศจีน เป็นอีกหนึ่งไฮไลท์ที่สวยงามและโรแมนติคชมวิวพระอาทิตย์ตกดินที่ส่องแสงสีส้มทองกระทบยอดเขาหลัก คาวาเกโบ (Kawagarbo) ได้อย่างกว้างขวาง เป็นภาพแสงสุดท้ายของวันที่คู่ควรกับความทรงจำดีๆ ในการเดินทาง

ค่ำ รับประทานอาหารค่ำ ณ ภัตตาคาร (มื้อที่ 8)

ที่พัก **GUAN JING TIAN TAN HOTEL หรือเทียบเท่าระดับ 4 ดาว (มาตรฐานประเทศจีน)**

2UKMG-FD003 คุณหมิง ต้าหลี่ ลีเจียง แชงกรี่ล่า เต๋อซิง ยูนนาน...ดินแดนแห่งศรัทธาและขุนเขา ชมภูเขาหิมะเหมยลี่ โดยรถไฟความเร็วสูง 7 วัน 6 คืน *ไม่ลงร้าน* โดยสายการบินแอร์เอเชีย (FD)

วันที่สี่ ชมพระอาทิตย์ขึ้นยามเช้าวิวกูเขาหิมาเยมยลี้-โค้งแรกแม่น้ำจินซาเจียง-เมืองโบราณแชงกรีล่า+
วัดต้าฝอ-ขอพรกถ้อมนต์ตราใหญ่-เมืองลี่เจียง

เช้า รับประทานอาหารเช้า ณ ห้องอาหารของโรงแรม (มื้อที่ 9)



อรุณสวัสดิ์เช้าที่สดใสนำท่าน **ชมบรรยากาศพระอาทิตย์ขึ้นของภูเขาหิมาเยมยลี้** มีความสูงถึง 6,740 เมตรเหนือระดับน้ำทะเล ตั้งอยู่ทางทิศตะวันตกของเมืองเต๋อชิง ห่างจากตัวเมืองเต๋อชิง ประมาณ 20 กิโลเมตร เหมยลี้มีทั้งหมด 13 ยอด เรียกว่า เทือกเขาโอรสสวรรค์ (ไ้จ้อซาน) เป็นส่วนหนึ่งของเทือกเขาหิมาลัย มียอดเขาเหมยลี้ สูงตระหง่านเป็นรูปปิรามิดมีความสูงถึง 6,740 เมตรเหนือระดับน้ำทะเล เป็นยอดเขาที่สำคัญที่สุดและสูงที่สุด และถือเป็นหนึ่งในแปดยอดเขาคัดดีสิทธิ์ของชาวทิเบตที่จะต้องมากราบนมัสการ และเดินทักซิณวัตรรอบภูเขาแห่งนี้อย่างน้อยสักครั้งหนึ่งในชีวิต



2UKMG-FD003 คุณหมิง ต้าหลี่ ลี่เจียง แชงกรีล่า เต๋อชิง ยูนนาน...ดินแดนแห่งศรัทธาและขุนเขา ชมภูเขาหิมาเยมยลี้ โดยรถไฟความเร็วสูง 7 วัน 6 คืน *ไม่ลงร้าน* โดยสายการบินแอร์เอเชีย (FD)

จากนั้นนำท่านชม **โค้งแรกแม่น้ำจินชาเจียง (หรือที่มักเรียกกันว่า โค้งแรกแม่น้ำแยงซีเกียง)** คือจุดที่แม่น้ำจินชาเจียงไหลลงมาจากที่ราบสูงทิเบตแล้วปะทะกับภูเขา ทำให้ทิศทางหักโค้งรูปตัว "U" อย่างงดงาม **โค้งใหญ่แม่น้ำจินชา (Great Bend of the Jinsha)** ตั้งอยู่บริเวณรอยต่อระหว่างตำบลเบ็นจือลาน (มณฑลยูนนาน) และอำเภอเต๋อหรง (มณฑลเสฉวน) จุดนี้สายน้ำจะโอบล้อมภูเขาสูงใหญ่เป็นวงโค้งเกือบ 360 องศา คล้ายอ่าวพระจันทร์ หรือ หัวเต่า เป็นอีกจุดชมวิวที่สวยงาม

กลางวัน รับประทานอาหารกลางวัน ณ ภัตตาคาร (มื้อที่ 10)

บ่าย นำชม **เมืองโบราณแชงกรีล่า** หนึ่งในเมืองเก่าแก่ที่มีประวัติศาสตร์ยาวนานกว่า 1,300 ปี และเป็นสถานที่พักผ่อนสำคัญบนเส้นทางชา-ม้าโบราณ ซึ่งเชื่อมต่อยูนนานและทิเบต เมืองนี้สร้างขึ้นบนที่ราบสูงตั้งโดยมีภูเขาเต๋าใหญ่ (ต้ากู่ชาน) เป็นศูนย์กลาง โครงสร้างเมืองมีลักษณะกระจายเป็นรูปดอกบัวแปดกลีบตามหลักฮวงจุ้ยโบราณ ชื่อเดิมของเมือง "ตุ๋เซ่อจาง" เป็นภาษาทิเบต แปลว่า "เมืองแห่งแสงจันทร์" ตำนานเล่าว่าเมืองนี้เป็นจุดที่พระจันทร์ส่องสว่างงดงามที่สุดในแชงกรีล่า ตัวเมืองมีโครงสร้างสถาปัตยกรรมแบบทิเบตที่สมบูรณ์แบบที่สุดในยูนนาน บ้านเรือนทำจากไม้และหินวางเรียงกันอย่างเป็นระเบียบ และมีจัตุรัสกลางเมืองเป็นศูนย์กลางแห่งการค้าขาย เชิญท่านสักการะ **วัดพระใหญ่ หรือเรียกกันว่า ต้าฟอ** บริเวณด้านบนของวัด จะมีที่สักการบูชาพระทิเบต พร้อมกับการ **ขอพรผ่านกงล้อมนตราขนาดใหญ่** ซึ่งเป็นกงล้อแห่งมนตราที่ใหญ่ที่สุดในโลก ตั้งอยู่บนยอดเขา ท่านสามารถหมุนกงล้ออธิษฐานขอพร พร้อมชมวิวเมืองโบราณและขุนเขาโดยรอบได้อย่างสุดตระการตา บริเวณใกล้ๆกันจะมีมุมถ่ายรูปจะเห็นวิวเมืองแชงกรีล่าแบบกว้างๆ ถ่ายรูปสวย แนะนำไปช่วยบ่ายถึงเย็น แสงจะสวย



สมควรแก่เวลานำท่านเดินทางกลับสู่ **เมืองลี่เจียง** ดินแดนที่ขึ้นชื่อเรื่องวัฒนธรรมและอัตลักษณ์ของชนพื้นเมืองเผ่าหน่าซี ชาวไป เมืองที่รายล้อมไปกับภูเขา สายหมอกและดอกไม้ **(ระยะทางประมาณ 192 ก.ม. ใช้เวลาเดินทางประมาณ 3 ชั่วโมง)**



ค่ำ **รับประทานอาหารค่ำ ณ ภัตตาคาร (มื้อที่ 11)**

ที่พัก **MAN BO HAO TING HOTEL หรือเทียบเท่าระดับ 4 ดาว (มาตรฐานประเทศจีน)**

วันที่ห้า **สะพานแก้วลี่เจียง-เมืองโบราณไปซา-ร้านกาแฟสุดชิคหยุนต้ออัน (ไม่รวมค่าเครื่องดื่ม)-สระมัจกรดำ-เมืองโบราณลี่เจียง**

เช้า **รับประทานอาหารเช้า ณ ห้องอาหารของโรงแรม (มื้อที่ 12)**

นำท่านชม **สะพานแก้วลี่เจียง** เป็นสถานที่ท่องเที่ยวแห่งใหม่ของลี่เจียงที่ซ่อนความเสียว และความท้าทายไปพร้อมๆ กัน สะพานแก้วแห่งนี้อยู่บนหุบเขาลึก มีความยาว 137 เมตร กว้าง 4 เมตร จุดสูงจากใต้หุบเขา 97 เมตรได้ชื่อว่าเป็นสะพานแก้วแขวนที่สูงที่สุดในทิศตะวันตกเฉียงเหนือของมณฑลยูนนาน ด้านหลังของสะพานแก้วท่านจะได้พบกับวิวภูเขาหิมะมัจกรหยก สวยงามมากๆ ให้ความรู้สึกพิลเทียวจีนสไตล์ยุโรปกันเลยทีเดียว



2UKMG-FD003 คุณหมิง ต้าหลี่ ลี่เจียง แฉงกรี่ล่า เตอชิง ยูนนาน...ดินแดนแห่งศรัทธาและขุนเขา ชมภูเขาหิมะเหมยลี่ โดยรถไฟความเร็วสูง 7 วัน 6 คืน *ไม่ลงร้าน* โดยสายการบินแอร์เอเชีย (FD)

นำท่านเดินทาง **หมู่บ้านโบราณไปซา** ตั้งอยู่ทางตอนเหนือของลี่เจียง ไต๋เงาอันยิ่งใหญ่ของภูเขาหิมะมังกรหยก เป็นศูนย์กลางแห่งแรกของชาวหนานซีที่ยังคงรักษากลิ่นอายของอดีตไว้อย่างสมบูรณ์แบบที่นี้เป็นต้นกำเนิดของราชวงศ์หมิงและเป็นหนึ่งในมรดกทางวัฒนธรรมอันล้ำค่าของลี่เจียง เต็มไปด้วยบ้านเรือนโบราณ ถนนหินเก่าแก่ และลวดลายศิลปะที่สะท้อนถึงวัฒนธรรมที่หลอมรวมระหว่างพุทธศาสนาแบบทิเบต ขงจื้อ และเต๋าภายในเมืองโบราณ คุณจะพบเหล่าบ้านไม้โบราณ ซึ่งสร้างขึ้นตั้งแต่สมัยราชวงศ์หมิงและชิง ที่มีอายุหลายร้อยปี ซึ่งสะท้อนถึงการผสมผสานระหว่างพุทธศาสนาแบบทิเบต ลัทธิเต๋า และวัฒนธรรมอันได้อย่างลงตัว นอกจากนี้ยังมีถนนสายเก่าแก่ที่เคยเป็นเส้นทางสำคัญของ "เส้นทางสายชาและม้า" เต็มไปด้วยร้านค้าหัตถกรรมพื้นเมือง ถ่ายทอดเรื่องราวทางศาสนาและประวัติศาสตร์ที่หาชมได้ยาก พร้อมเดินสำรวจตลาดเก่าที่เงียบสงบ ชมงานหัตถกรรมปักผ้าโบราณ และสัมผัสเสน่ห์แห่งชีวิตดั้งเดิม



กลางวัน **รับประทานอาหารกลางวัน ณ ภัตตาคาร (มื้อที่ 13)**

จากนั้นนำท่านสู่ **ร้านกาแฟหยุนตีอัน (ไม่รวมค่าเครื่องดื่ม)** เป็นจุดแวะพักที่ผสมกลิ่นอายของศิลปะและธรรมชาติอย่างลงตัว คาเฟ่แห่งนี้มอบประสบการณ์การดื่มกาแฟท่ามกลางวิวภูเขาหิมะมังกรหยกอันตระการตา โดยเฉพาะช่วงเช้าที่แสงแดดส่องกระทบยอดเขา เกิดเป็นภาพ "อาทิตย์ทองค้ำ" ที่งดงามราวกับภาพวาด ที่นี้ไม่ได้มีดีแค่กาแฟรสเลิศ แต่ยังเต็มไปด้วยมุมถ่ายรูปที่สวยงามบรรยาย ไม่ว่าจะเป็นเก้าอี้เอนนอนสำหรับการพักผ่อน หรือระเบียงกว้างที่ให้ท่านได้ดื่มด่ำกับธรรมชาติแบบเต็มตา



นำท่านชม **สระน้ำมั่งกรดำ** หรือที่รู้จักกันว่า สวนยูววน (Yuquan) ตั้งอยู่ในตัวเมืองลี่เจียง ห่างจากตัวเมืองเก่าลี่เจียงไปทางทิศเหนือประมาณ 1 กิโลเมตร มีพื้นที่ประมาณ 11,390 ตารางเมตร สระน้ำมั่งกรดำมีจุดเด่นที่ความใสของน้ำที่ใสราวกับมรกต นอกจากนี้ ภายในสวนยังมีการสถาปัตยกรรมต่าง ๆ ที่ผสมผสานวัฒนธรรมของชาวฮั่น ทิเบต และนำซี ไว้ด้วยกัน



นำท่านชม **เมืองโบราณลี่เจียง** เมืองเก่าแก่ที่ตั้งอยู่ทางตะวันตกเฉียงเหนือของมณฑลยูนนาน เป็นศูนย์กลางแห่งวัฒนธรรมและชาติที่งดงาม โอบล้อมด้วยขุนเขาและแม่น้ำสำคัญของจีน เมืองนี้เคยเป็นศูนย์กลางการค้าและคมนาคมของ เส้นทางสายไหม และ เส้นทางชา-ม้าโบราณ ได้รับการขึ้นทะเบียนเป็น มรดกโลกทางวัฒนธรรมโดยองค์การยูเนสโก ในปี 1997 เมืองเก่าที่ไม่มีป้อมปราการล้อมรอบ แต่ยังคงเอกลักษณ์ของสถาปัตยกรรมของชาวหน้าซี ด้วยบ้านไม้แบบดั้งเดิม ถนนปูหินที่ทอดยาวเชื่อมโยงลำคลองใสสะอาด และสะพานโค้งงดงาม

2UKMG-FD003 คุณหมิง ต้าหลี่ ลี่เจียง แชนกรีล่า เตอชิง ยูนนาน...ดินแดนแห่งศรัทธาและขุนเขา ชมภูเขาหิมะเหมยลี่ โดยรถไฟความเร็วสูง 7 วัน 6 คืน *ไม่ลงร้าน* โดยสายการบินแอร์เอเชีย (FD)



คำ **รับประทานอาหารค่ำ ณ ภัตตาคาร (มื้อที่ 14) เมนูพิเศษสุกี้ปลาแซลมอน**

ที่พัก **MAN BO HAO TING HOTEL หรือเทียบเท่าระดับ 4 ดาว (มาตรฐานประเทศจีน)**

วันที่ท **เมืองลี่เจียง-รถไฟความเร็วสูงสู่คุนหมิง (รวมรถขนกระเป๋า)-วัดหยวนทง-อิสระช้อปปิ้งหนานผิงเจีย**

เช้า **รับประทานอาหารเช้า ณ ห้องอาหารของโรงแรม (มื้อที่ 15)**

นำคณะเดินทางสู่ **สถานีรถไฟลี่เจียง** เพื่อนำท่านเดินทางกลับสู่ เมืองคุนหมิงโดยรถไฟความเร็วสูง (ใช้เวลาประมาณ 3 ชั่วโมง) เมืองเอกและเป็นเมืองที่ใหญ่ที่สุดในมณฑลยูนนานมีประชากร 33 ล้านคน โดยเป็นชนกลุ่มน้อยถึง 24 เผ่าครอบคลุมพื้นที่ถึง 15,561 ตารางกิโลเมตร อยู่สูงเหนือระดับน้ำทะเลประมาณ 2,000 เมตรคุนหมิงได้ชื่อว่าเป็นเมืองแห่งฤดูใบไม้ผลิเพราะมีภูมิอากาศที่เย็นสบายตลอดทั้งปี ไม่ร้อนหรือหนาวจนเกินไปแล้ว สิ่งที่มีเสน่ห์ดึงดูดนักท่องเที่ยวก็คือธรรมชาติที่สวยงาม

หมายเหตุ

- รถไฟอาจจะมีการเปลี่ยนแปลงขบวนเวลา ขอสงวนสิทธิ์จัดขบวนและเวลาตามความเหมาะสม

พิเศษ เพื่ออำนวยความสะดวกแก่คณะ บริการรถขนกระเป๋าจากลี่เจียงสู่คุนหมิงโดยไม่มีค่าใช้จ่ายทั้งสิ้น โดยท่านจะได้รับกระเป๋า ณ ที่พักเวลาเช็คอิน

การนั่งรถไฟท่านสามารถนำเครื่องดื่ม อาหารและของว่างขึ้นไปรับประทานบนรถไฟได้ บนรถไฟมีที่กอดน้ำร้อนและมีบริการขายอาหารและเครื่องดื่ม ท่านสามารถเลือกซื้อได้ตามความเหมาะสม



กลางวัน รับประทานอาหารกลางวัน ณ ภัตตาคาร (มื้อที่ 16) เมนูพิเศษอาหารกลางวัน

บ่าย นำคณะเข้าชม **วัดห้วยทอง** ซึ่งเป็นวัดที่ใหญ่และเก่าแก่ของมณฑลยูนนานตั้งอยู่ที่ถนนห้วยทองเจียง เป็นอารามทางพระพุทธศาสนาที่ใหญ่ที่สุดในคุนหมิงอายุเก่าแก่กว่าพันปีภายในวัดตกแต่งร่มรื่น สวยงามกลางลานมีสระน้ำขนาดใหญ่ มีสะพานข้ามไปสู่ศาลาแปดเหลี่ยมกลางสระด้านหลังวัดเป็น อาคารสร้างใหม่ประดิษฐานพระพุทธรูปพระพุทธรูปชินราช(จำลอง)ซึ่งพลเอกเกรียงศักดิ์ ชมะนันทน์ นายกรัฐมนตรีคนที่ 15 ของไทยให้อัญเชิญไปประดิษฐานไว้ ณ ที่วัดห้วยทองแห่งนี้



จากนั้น **อิสระช้อปปิ้งหนานผิงเจีย** หรือที่รู้จักกันในอีกชื่อเรียก ถนนคนเดินจินปี้ลู่ ถือว่าเป็นถนนที่เก่าแก่ที่สุดในคุนหมิง ถนนจินปี้ลู่ ตั้งอยู่ใจกลางเมืองคุนหมิง ความพิเศษของสถานที่แห่งนี้คือ ตอนกลางของถนนมีซุ้มประตูม้าทองและซุ้มประตูไก่อมรกต ซึ่งภาษาจีนเรียกว่าจินหม่าและปี้จี้ จึงเอาคำย่อ “จินปี้” มาขนานนามถนนว่าจินปี้ลู่ซึ่งก็คือ “ถนน(ม้า)ทอง(ไก่อมรกต)”

ที่นี่ยังมีร้าน ART TOYS สูดฮิต POP MART ให้ท่านได้เฟลิตเฟลินเลือกซื้อสินค้า ART TOYS ในดวงใจ หลากหลายซิริรี่ให้ได้สะสม



คำ **รับประทานอาหารเช้า ณ ภัตตาคาร (มื้อที่ 17)**

ที่พัก **METROPOLO JIN JIANG HOTELหรือเทียบเท่าระดับ 4 ดาว (มาตรฐานประเทศจีน)**

วันที่เจ็ด **คุนหมิง (ท่าอากาศยานนานาชาติคุนหมิงฉางสฺย) - กรุงเทพฯ (สนามบินดอนเมือง)**
(FD583 : 12.30 – 14.55)

เช้า **รับประทานอาหารเช้า ณ ห้องอาหารของโรงแรม (มื้อที่ 18)**

สมควรแก่เวลานำท่านเดินทางเข้าสู่ **สนามบินคุนหมิง** ฉางสฺย เพื่อทำการเช็คอิน ณ เคาน์เตอร์สายการบิน FD เจ้าหน้าที่ช่วยอำนวยความสะดวก

12.30 น. **อำลา เมืองคุนหมิง** เดินทางกลับ กรุงเทพฯ โดยเที่ยวบินที่ **FD583**

*** น้ำหนักกระเป๋า 20 กิโลกรัม/ท่าน**

*** ไม่มีอาหารบริการบนเครื่อง (ท่านสามารถเลือกซื้อได้ที่พนักงานบริการบนเครื่องบิน)**

14.35 น. **เดินทางกลับถึงสนามบินสุวรรณภูมิ โดยสวัสดิภาพ พร้อมความประทับใจในการเดินทาง**

อัตราค่าบริการและเงินไขรายการท่องเที่ยว

กำหนดวันเดินทาง	ผู้ใหญ่/เด็ก พัก 2-3 ท่าน ท่านละ	พักเดี่ยวเพิ่ม ราคาท่านละ
21- 27 ตุลาคม 69	24,900.-	6,000.-
22-28 ตุลาคม 69	24,900.-	6,000.-
23-29 ตุลาคม 69	25,900.-	6,000.-
28 ตุลาคม - 03 พฤศจิกายน 69	24,900.-	6,000.-
ราคาทัวร์ข้างต้นยังไม่รวมค่าทิปมัคคุเทศก์ท้องถิ่นและคนขับรถ 2,000 บาท/ท่าน/ทริป หัวหน้าทัวร์ที่ดูแลคณะจากเมืองไทยตามความพึงพอใจในการบริการ ** ราคานี้เป็นราคาพิเศษ ไม่มีราคาเด็กและไม่รับจอยแลนด์ **		

การเตรียมตัวก่อนขึ้นรถไฟในจีน: ข้อควรระวังเรื่องความปลอดภัย

โปรดตรวจสอบสัมภาระก่อนเข้าสถานี เพื่อความรวดเร็ว

⚠️ งดนำวัตถุอันตรายต่อไปนี้ติดตัว

ของมีคม & วัตถุไวไฟ



กรรไกรตัดเล็บ ✖️ มีดโกน ✖️ มีดพับ ✖️
ไฟแช็ก ✖️ ไม้ขีดไฟ ✖️

สเปรย์อัดแก๊สทุกชนิด



สเปรย์ฉีดผม ✖️ สเปรย์ระงับกลิ่นกาย ✖️

ของเหลวมีแอลกอฮอล์ >100ml



> 100 มิลลิลิตร ✖️
ปริมาณเกินกำหนด



สถานีรถไฟในจีนเข้มงวด! หากตรวจพบสิ่งของต้องห้าม จะถูกยึดโดยไม่มีข้อยกเว้น และไม่สามารถขอคืนได้ในทุกกรณี

2UKMG-FD003 คุณหมิง ต้าหลี่ ลี้เจียง แขงกรี่ล่า เตอซิง ยูนนาน...ดินแดนแห่งศรัทธาและขุนเขา ชมภูเขาหิมะเหมยลี่ โดยรถไฟความเร็วสูง 7 วัน 6 คืน *ไม่ลงร้าน* โดยสายการบินแอร์เอเชีย (FD)

ข้อกำหนดเกี่ยวกับแบตเตอรี่สำรอง (Power Bank) สำหรับการเดินทางไปประเทศจีน

1. การพกพา และขีดจำกัด



ใส่กระเป๋าถือขึ้นเครื่อง
 (Carry-on) เท่านั้น
 Carry-on ONLY



ห้ามโหลดใต้ท้องเครื่อง
 (NO Checked Baggage)



ความจุ: ไม่เกิน
 20,000 mAh (100 Wh)



ระบุความจุ &
 ข้อมูลผู้ผลิตชัดเจน

2. สำหรับเดินทาง ไปประเทศจีน

(เข้มงวดมาก!) ⚠️



ต้องมีสัญลักษณ์ CCC เท่านั้น
 MUST have CCC Mark

Yes ✓



ระบุความจุ &
 ข้อมูล capacity
 printed clearly

No ✗



ไม่รับ CE,
 ไม่มีข้อมูล,
 หรือข้อมูลเลือนลาง

ไม่ว่าซื้อจากที่ใด
 ต้องมี **CCC** และตัวเลข
 ความจุชัดเจน ไม่หลุดลอก

3. ข้อห้ามบน เครื่องบิน



ห้ามเปิดใช้งาน
 Power Bank ทุกกรณี
 DO NOT



ห้ามชาร์จอุปกรณ์อื่นๆ
 NO Charging



ห้ามชาร์จไฟเข้า
 Power Bank

เก็บในกระเป๋าตลอดการเดินทาง
 จนกว่าเครื่องจะลงจอด

⚠️ คำเตือน: Power Bank ที่ไม่มีสัญลักษณ์ CCC หรือข้อมูลความจุไม่ชัดเจน มีความเสี่ยงสูงที่จะถูกยึด ณ ด่านตรวจ และไม่สามารถขอคืนได้ในทุกกรณี! ⚠️

✔ อัตราค่าบริการรวม



ค่าตัวโดยสารเครื่องบินไป-กลับ ชั้นประหยัด พร้อมค่าภาษีสนามบินทุกแห่งตามรายการทัวร์ ข้างต้น (ข้อมูล ณ วันที่ 28 เมษายน 2569)



เจ้าหน้าที่บริษัท ๆ คอยอำนวยความสะดวก ทุกท่านตลอดการเดินทาง



ค่าประกันวินาศภัยเครื่องบินตามเงื่อนไข ของแต่ละสายการบิน



ค่าอาหาร ค่าเข้าชม และ ค่ายานพาหนะทุกชนิด ตามที่ระบุไว้ในรายการทัวร์ข้างต้น



ค่าน้ำหนักกระเป๋าเดินทางตามสายการบิน กำหนดไว้ที่ 20 กิโลกรัม / ท่าน / ใบ



คุ้มครองการเสียชีวิตจากอุบัติเหตุสูงสุด 2,000,000 บาท
คุ้มครองค่ารักษาพยาบาลจากอุบัติเหตุสูงสุด 500,000 บาท

(เงื่อนไขตามกรมธรรม์)เงื่อนไขประกันการเดินทาง ค่าประกัน อุบัติเหตุและค่ารักษาพยาบาล คุ้มครองเฉพาะกรณีที่ได้รับ อุบัติเหตุระหว่างการเดินทางไม่คุ้มครองถึงการสูญเสียทรัพย์สินส่วนตัวและไม่คุ้มครองโรคประจำตัวของผู้เดินทาง และคุ้มครองเฉพาะผู้เดินทางไปกลับพร้อมกรุ๊ปเท่านั้น



ค่าที่พักห้องละ 2-3 ท่าน ตามโรงแรมที่ ระบุไว้ในรายการหรือ ระดับเทียบเท่า

- กรณีห้อง TWIN BED (เตียงเดี่ยว 2 เตียง) ซึ่งโรงแรม ไม่มีหรือเต็ม ทางบริษัทขอปรับเป็นห้อง DOUBLE BED แทนโดยมี ต้องแจ้งให้ทราบล่วงหน้า
- หากต้องการห้องพักแบบ DOUBLE BED ซึ่งโรงแรมไม่มี หรือเต็ม ทางบริษัทขอปรับเป็นห้อง TWIN BED แทนโดยมี ต้อง แจ้งให้ทราบล่วงหน้า เช่นกัน
- กรณีพักแบบ TRIPLE ROOM 3 ท่าน ท่านที่ 3 อาจเป็น เสรมเตียง หรือ SOFA BED หรือ เสรมฟูกที่นอน ทั้งนี้ ขึ้น อยู่กับรูปแบบการจัดห้องพักของโรงแรมนั้นๆ

✘ อัตราค่าบริการไม่รวม



ค่าทำหนังสือเดินทางไทย และเอกสาร ต่างต่าง



ค่าภาษีน้ำมัน ที่สายการบินเรียกเก็บเพิ่ม ภายหลังจากทางบริษัทฯ ได้ออกตั๋วเครื่องบินไปแล้ว ซึ่งลูกค้าต้องชำระส่วนต่างเพิ่ม อัตราค่าทัวร์ที่นำเสนอนี้ ครอบคลุมภาษีน้ำมันและภาษี สนามบินตามอัตราปัจจุบัน ณ วันที่ออกโปรแกรมแล้ว อย่างไรก็ตาม หากก่อนวันเดินทาง ทางสายการบินมีการประกาศปรับขึ้นค่าภาษีน้ำมัน ภาษีสนามบิน หรือมี ค่าใช้จ่ายเพิ่มส่วนอื่นๆ (แม้ว่าทางบริษัทฯ จะได้ทำการ ออกตั๋วเครื่องบินไปแล้วก็ตาม) ทางบริษัทฯ ขอความ กรุณาเรียกเก็บค่าใช้จ่ายในส่วนนี้เพิ่มตามความ เป็นจริง



ภาษีมูลค่าเพิ่ม 7% และหัก ณ ที่จ่าย 3%



ค่าทิปมัคคุเทศก์ท้องถิ่นและคนขับรถ รวม 2,000 บาท/ท่าน/กรุ๊ป (เด็กชำระทิป เท่ากับผู้ใหญ่) ชำระที่สนามบิน



ค่าน้ำหนักกระเป๋าเดินทางในกรณีที่เกินกว่าสาย การบินกำหนด



ค่าใช้จ่ายส่วนตัวนอกเหนือจากรายการ เช่น ค่า เครื่องดื่ม, ค่าอาหารที่สั่งเพิ่ม, ค่าโทรศัพท์ ฯลฯ สำหรับท่านที่รับประทานอาหารพิเศษ อาหารเจ หรือไม่ทาน เนื้อสัตว์ ไม่ทานหมู ไม่ทานไก่ และมีความจำเป็นให้ทาง บริษัท จัดเตรียมอาหารไว้ให้ท่านเป็นพิเศษนอกเหนือจากที่ กรุ๊ปจัดไว้ในรายการ ขอสงวนสิทธิ์ในการเรียกเก็บค่าใช้จ่ายเพิ่มเติมตามจริงเท่านั้น



ค่าธรรมเนียมเอกสารเข้าเมืองสำหรับผู้ถือ พาสปอร์ตต่างประเทศ

(ทางรัฐบาลจีนประกาศยกเลิกรหัสให้คนไทย ผู้ที่ประสงค์ จะพำนักระยะสั้นในประเทศจีน ในรอบ 6 เดือน ไม่เกิน 90 วัน **ถ้ากรณีทางรัฐบาลจีนประกาศให้กลับมาใช้วีซ่า ผู้เดินทางจะต้องเสียค่าใช้จ่ายเพิ่มในการขอวีซ่าตามที่สถานทูตกำหนด)



2UKMG-FD003 คุณหมิง ต้าหลี่ ลีเจียง แขงกรี่ล่า เตอซิง ยูนนาน...ดินแดนแห่งศรัทธาและขุนเขา ชมภูเขาหิมะเหมยลี่ โดยรถไฟความเร็วสูง 7 วัน 6 คืน *ไม่ลงร้าน* โดยสายการบินแอร์เอเชีย (FD)

⚠️ เงื่อนไขการให้บริการ

- การเดินทางในแต่ละครั้งจะต้องมีผู้โดยสารจำนวน 9 ท่านขึ้นไป ถ้าผู้โดยสารไม่ครบจำนวนดังกล่าว ทางบริษัทฯ ขอสงวนสิทธิ์ในการเปลี่ยนแปลงราคาหรือยกเลิกการเดินทาง
- ในกรณีที่ลูกค้าต้องออกตัวโดยสารภายในประเทศ กรุณาติดต่อเจ้าหน้าที่ของบริษัทฯ เพื่อเช็คว่ากรุ๊ปมีการคอนเฟิร์มเดินทางก่อนทุกครั้ง เนื่องจากสายการบินอาจมีการปรับเปลี่ยนไฟลท์บิน หรือเวลาบิน โดยไม่ได้แจ้งให้ทราบล่วงหน้า ทางบริษัทฯ จะไม่รับผิดชอบใด ๆ ในกรณี ถ้าท่านออกตัวภายในโดยไม่แจ้งให้ทราบและหากไฟลท์บินมีการปรับเปลี่ยนเวลาบินเพราะถือว่าท่านยอมรับในเงื่อนไขดังกล่าว
- การชำระค่าบริการ
 - 3.1 กรุณาชำระมัดจำ ท่านละ 15,000 บาท
 - 3.2 กรุณาชำระค่าทัวร์เต็มจำนวน ในกรณีที่ค่าทัวร์ราคาต่ำกว่า 10,000 บาท
 - 3.3 กรุณาชำระค่าทัวร์ส่วนที่เหลือ 30 วันก่อนออกเดินทาง ****45 วันก่อนเดินทางสำหรับช่วงสงกรานต์และปีใหม่****
 - 3.4 กรณีวันเดินทางน้อยกว่า 21 วัน หรือราคาทัวร์โปรโมชั่น ต้องชำระค่าทัวร์เต็มจำนวนเท่านั้น
- กรณีผู้เดินทางที่ต้องการความช่วยเหลือเป็นพิเศษ เช่น การขอใช้วีลแชร์ที่สนามบิน กรุณาแจ้งบริษัทฯ อย่างน้อย 7 วันก่อนการเดินทาง หรือเริ่มตั้งแต่ท่านจองทัวร์ มิฉะนั้นทางบริษัทฯ ไม่สามารถจัดการได้ล่วงหน้า ทางบริษัทฯ ขอสงวนสิทธิ์ในการเรียกเก็บค่าใช้จ่ายตามจริงที่เกิดขึ้นกับผู้เดินทาง (ถ้ามี)
- กรณีใช้หนังสือเดินทางราชการ (เล่มน้ำเงิน) เดินทางเพื่อการท่องเที่ยวกับคณะทัวร์ หากท่านถูกปฏิเสธในการเข้า-ออกประเทศใด ๆ ก็ตาม ทางบริษัทฯ ขอสงวนสิทธิ์ไม่คืนค่าทัวร์และรับผิดชอบใด ๆ ทั้งสิ้น
- ทางบริษัทฯ ทำหน้าที่เป็นเพียงตัวแทนในการประสานงานการเดินทางเท่านั้น และ ขอสงวนสิทธิ์ปฏิเสธความรับผิดชอบและไม่สามารถคืนเงินค่าบริการหรือชดเชยค่าเสียหายใดๆ ได้ในทุกกรณี สำหรับความสูญเสีย, ความเสียหาย, หรือค่าใช้จ่ายที่เพิ่มขึ้นของนักท่องเที่ยว ซึ่งเกิดจากเหตุสุดวิสัยและปัจจัยที่นอกเหนือการควบคุมของบริษัทฯ อาทิเช่น: ภัยธรรมชาติ, สภาพอากาศแปรปรวน, ภัยสงคราม, การจลาจล, การนัดหยุดงาน, โรคระบาด, การยกเลิก/ล่าช้า/เปลี่ยนแปลงตารางการบิน, ความขัดข้องของการคมนาคม, อุบัติเหตุ, ความเจ็บป่วย, การสูญหายหรือเสียหายของสัมภาระ, ตลอดจนการถูกปฏิเสธการเข้า-ออกเมืองหรือข้อห้ามทางกฎหมายจากเจ้าหน้าที่รัฐ ทั้งนี้ บริษัทฯ จะให้ความช่วยเหลือทางด้านประสานงานอย่างสุดความสามารถ*

⚠️ เงื่อนไขอื่นๆ

ใบตรวจสุขภาพ PASSPORT : กรุณานำพาสปอร์ตติดตัวมาในวันเดินทาง พาสปอร์ตต้องมีอายุไม่ต่ำกว่า 6 เดือน หรือ 180 วัน ขึ้นไปก่อนการเดินทาง และต้องมีหน้ากระดาษอย่างน้อย 6 หน้า

หมายเหตุ : สำหรับผู้เดินทางที่อายุไม่ถึง 18 ปี และไม่ได้เดินทางกับบิดา มารดา ต้องมีจดหมายยินยอมให้บุตรเดินทางไปต่างประเทศจากบิดาหรือมารดาแนบมาด้วย



2UKMG-FD003 คุณหมิง ต้าหลี่ ลี้เจียง แชนกรีล่า เตอซิง ยูนนาน...ดินแดนแห่งศรัทธาและขุนเขา ชมภูเขาหิมะเหมยลี่ โดยรถไฟความเร็วสูง 7 วัน 6 คืน *ไม่ลงร้าน* โดยสายการบินแอร์เอเชีย (FD)

✘ **เงื่อนไขการยกเลิก**

****กรณีการขอยกเลิกการเดินทาง หรือเลื่อนการเดินทาง นักท่องเที่ยวหรือตัวแทนจำหน่าย(ผู้มีชื่อในเอกสารการจอง) จะต้องแพคซ์ อีเมลล์ หรือ มาเซ็นเอกสารการยกเลิกที่บริษัท อย่างเป็นทางการใดอย่างหนึ่ง เพื่อเป็นการแจ้งยกเลิกกับทางบริษัทอย่างเป็นลายลักษณ์อักษร (ทางบริษัทไม่ขอรับยกเลิกการจอง ผ่านทางโทรศัพท์ไม่ว่ากรณีใดๆ)**

****กรณีนักท่องเที่ยวหรือตัวแทนจำหน่าย ต้องการขอรับเงินค่าบริการคืน นักท่องเที่ยวหรือตัวแทนจำหน่าย (ผู้มีชื่อในเอกสารการจอง) จะต้องแพคซ์ อีเมลล์ หรือ มาเซ็นเอกสารการขอรับเงินคืนที่บริษัท อย่างเป็นทางการใดอย่างหนึ่ง เพื่อกำเรื่องขอรับเงินค่าบริการคืน โดยแนบหนังสือมอบอำนาจพร้อมหลักฐานประกอบการมอบอำนาจ หลักฐานการชำระค่าบริการต่างๆ และหน้าสมุดบัญชีธนาคารที่ต้องการให้นำเงินเข้าให้ครบถ้วน โดยมีเงื่อนไขการคืนเงินค่าบริการ ตาม “ประกาศคณะกรรมการธุรกิจนำเที่ยวและมัคคุเทศก์ เรื่อง หลักเกณฑ์เกี่ยวกับการกำหนดอัตราการจ่ายเงินค่าบริการคืนให้แก่นักท่องเที่ยว พ.ศ. 2563” ดังนี้**

ยกเลิก ไม่น้อยกว่า 30 วันก่อนการเดินทาง (ไม่นับวันเดินทาง)

คืนเงินค่าทัวร์เต็มจำนวน ยกเว้น ค่าใช้จ่ายที่เกิดขึ้นจริงเพื่อการเตรียมการนำเที่ยว ทั้งหมด เช่น ค่ามัดจำตัวเครื่อง ค่าบริการแลนด์ ต่างประเทศ เป็นต้น

การยกเลิกเดินทางกับกรุ๊ปที่ออกเดินทางช่วงเทศกาลวันหยุด เช่น ปีใหม่, สงกรานต์ เป็นต้น

บางสายการบินมีการกักที่นั่งมัดจำที่นิ่งกับสายการบิน และค่ามัดจำที่แพง รวมถึงเที่ยวบินพิเศษ เช่น CHARTER FLIGHT **จะไม่มีคืนเงินมัดจำ หรือ ค่าทัวร์ทั้งหมดที่ชำระแล้ว** ไม่ว่าจะยกเลิกด้วยกรณีใดๆ

ยกเลิก ไม่น้อยกว่า 15-29 วันก่อนเดินทาง (ไม่นับวันเดินทาง)

คืนเงิน 50% ของค่าทัวร์ทั้งหมด ยกเว้น ค่าใช้จ่ายที่เกิดขึ้นจริงเพื่อการเตรียมการนำเที่ยวทั้งหมด เช่น ค่ามัดจำตัวเครื่อง ค่าบริการแลนด์ ต่างประเทศ เป็นต้น

หากท่านงดการใช้บริการรายการใดรายการหนึ่งหรือไม่เดินทางพร้อมคณะ:

ทางบริษัทฯ จะถือว่าท่านสละสิทธิ์ **ไม่อาจเรียกร้องค่าบริการและเงินมัดจำคืน ไม่ว่างกรณีใดๆ ทั้งสิ้น**

ยกเลิก น้อยกว่า 15 วันก่อนการเดินทาง

ทางบริษัทฯ ขอสงวนสิทธิ์ ไม่คืนเงินค่าทัวร์ทั้งหมด การจ่ายเงินคืนแก่นักท่องเที่ยวตามข้อกำหนดด้านบน ซึ่งมีการหักเงินในบางส่วนนั้น เนื่องจากทางบริษัทมีค่าใช้จ่ายที่จ่ายจริงเพื่อการเตรียมการจัดนำเที่ยวไปแล้ว เช่น การมัดจำที่นั่งบัตรโดยสารเครื่องบิน การจองที่พัก และ ค่าใช้จ่ายที่จำเป็นอื่นๆ เป็นต้น

กรณีที่ท่องเที่ยวตรวจคนเข้าเมืองในกรุงเทพฯ และต่างประเทศปฏิเสธการเดินทางออกหรือเข้าประเทศที่ระบุ

บริษัทฯ ขอสงวนสิทธิ์ที่จะไม่คืนค่าทัวร์ ไม่ว่างกรณีใดๆ ***สำคัญ !!** บริษัททำธุรกิจเพื่อการท่องเที่ยวเท่านั้น ไม่สนับสนุนการเดินทางเข้าญี่ปุ่นโดยผิดกฎหมาย ลูกค้านำเข้าต้องผ่านการตรวจคนเข้าเมืองด้วยตัวของตัวเอง โดยมัคคุเทศก์ไม่สามารถช่วยเหลือใดๆ ได้ทั้งสิ้น *



2UKMG-FD003 คุณหมิง ต้าหลี่ ลีเจียง แซงกรี่ล่า เตอซิง ยูนนาน...ดินแดนแห่งศรัทธาและขุนเขา ชมภูเขาหิมะเหมยลี่ โดยรถไฟความเร็วสูง 7 วัน 6 คืน *ไม่ลงร้าน* โดยสายการบินแอร์เอเชีย (FD)



สำคัญ โปรดอ่านเงื่อนไขที่ท่านควรทราบ



ข้อมูลสำคัญเกี่ยวกับสายการบิน

การจัดที่นั่งบนเครื่องบินจะถูกกำหนดโดยสายการบิน ซึ่งจะดำเนินการผ่านระบบอัตโนมัติ ผู้โดยสารไม่สามารถเลือกที่นั่งได้ และที่นั่งอาจไม่ได้อยู่ติดกัน ซึ่งบริษัทไม่สามารถเข้าไปจัดการได้แต่อย่างใด



ข้อมูลสำคัญเกี่ยวกับโรงแรมที่พัก

ห้องพักในโรงแรมอาจมีความแตกต่างกัน ดังนั้น ห้องพักประเภทห้องเดี่ยว (Single) ห้องพักร่วม (Twin/Double) และห้องพักสำหรับ 3 ท่าน (Triple) อาจไม่ได้ตั้งอยู่ในอาคารหรือชั้นเดียวกัน



เงื่อนไขและข้อควรทราบอื่นๆ ที่ไปที่ท่านควรทราบ

รายการทัวร์อาจมีการปรับเปลี่ยนหรือยกเลิกตามสภาพอากาศและความเหมาะสม โดยคำนึงถึงความปลอดภัยของผู้เดินทางเป็นหลัก โดยไม่จำเป็นต้องแจ้งให้ทราบล่วงหน้า

อัตราค่าทัวร์ที่นำเสนอนี้ ได้รวมภาษีน้ำมันและภาษีสนามบินตามอัตราปัจจุบัน ณ วันที่ออกโปรแกรมแล้ว อย่างไรก็ตาม หากก่อนวันเดินทาง ทางสายการบิน มีการประกาศปรับขึ้นค่าภาษีน้ำมัน ภาษีสนามบิน หรือมีค่าใช้จ่ายเพิ่มส่วนอื่นๆ (แม้ว่าทางบริษัทฯ จะได้ทำการออกตั๋วเครื่องบินไปแล้วก็ตาม) ทางบริษัทฯ ขอความกรุณาเรียกเก็บค่าใช้จ่ายในส่วนนี้เพิ่มตามความเป็นจริง

ไม่รับผิดชอบค่าใช้จ่าย ตัวเครื่องบินภายในประเทศทุกกรณี

กรณีที่ท่านเดินทางจากต่างจังหวัด ค่าใช้จ่ายในการเดินทางเช่น ตัวเครื่องบิน รถไฟ รถทัวร์ ที่พัก ไม่ได้ อยู่ในรายการทัวร์ รวมถึงกรณีที่เกี่ยวข้อง (ภายในประเทศ) มีการเปลี่ยนแปลงอันเนื่องมาจาก สายการบินเปลี่ยนแปลงเวลาบิน เกี่ยวข้อง ยกเลิกเที่ยวบิน หรือสาเหตุสุดท้ายอื่นๆ ทางบริษัทฯ จะไม่รับผิดชอบค่าใช้จ่ายในส่วนนี้



หากทำการชำระเงินแล้ว

ทางบริษัทขอสงวนสิทธิ์ในการถือว่าท่านได้ยอมรับเงื่อนไขดังกล่าวแล้ว และจะไม่มีการฟ้องร้องใดๆ เนื่องจากท่านได้ยอมรับเงื่อนไขในการให้บริการแล้ว

สำคัญ!!
กรุณาอ่านเงื่อนไข
แนบท้ายโดยละเอียด
เพื่อประโยชน์สูงสุดของท่าน

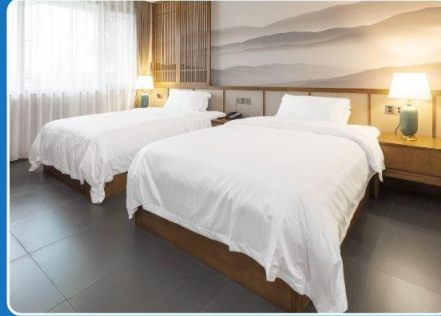


2UKMG-FD003 คุณหมิง ต้าหลี่ ลีเจียง แซงกรี่ล่า เตอซิง ยูนนาน...ดินแดนแห่งศรัทธาและขุนเขา ชมภูเขาหิมะเหมยลี่ โดยรถไฟความเร็วสูง 7 วัน 6 คืน *ไม่ลงร้าน* โดยสายการบินแอร์เอเชีย (FD)

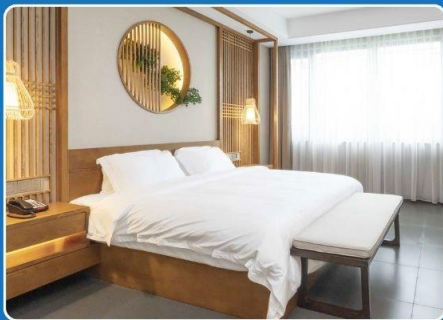
ตัวอย่างประเภทห้องพัก



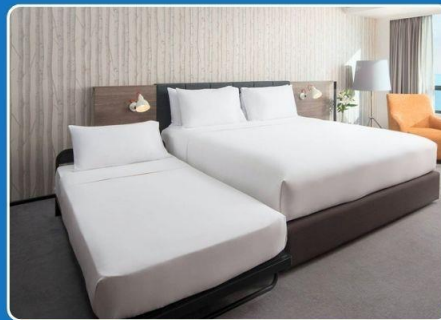
 SINGLE (SGL)



 TWIN (TWN)



 DOUBLE (DBL)



 TRIPLE (TRP)

รูปภาพห้องพักเป็นเพียงภาพสื่อถึงประเภทของเตียงเท่านั้น ไม่ใช้ภาพห้องพักจริงสำหรับการเข้าพัก



2UKMG-FD003 คุณหมิง ต้าหลี่ ลีเจียง แซงกรี่ล่า เตอซิง ยูนนาน...ดินแดนแห่งศรัทธาและขุนเขา ชมภูเขาหิมะเหมยลี่ โดยรถไฟความเร็วสูง 7 วัน 6 คืน *ไม่ลงร้าน* โดยสายการบินแอร์เอเชีย (FD)